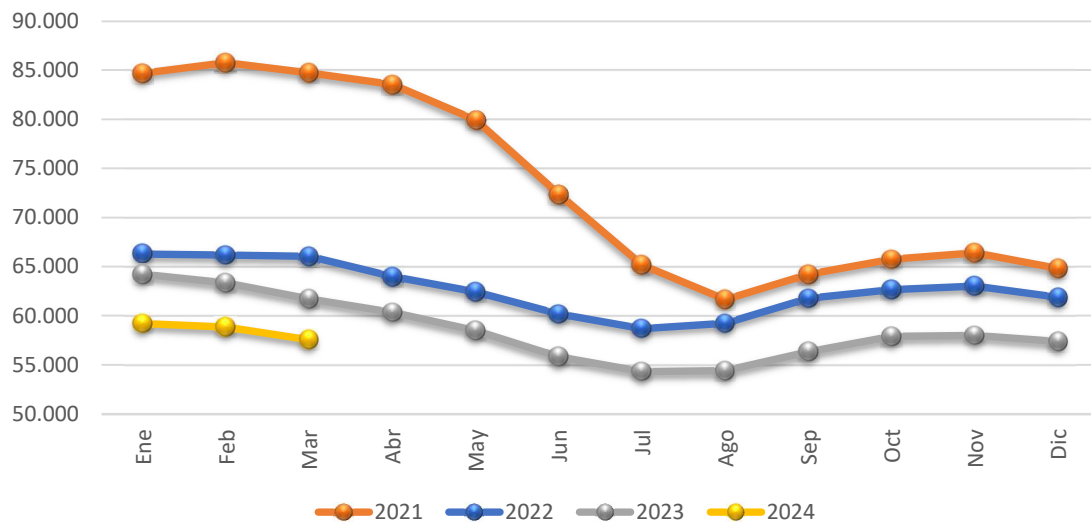


Paro registrado y Afiliación a la Seguridad Social en Asturias Marzo de 2024

Paro registrado

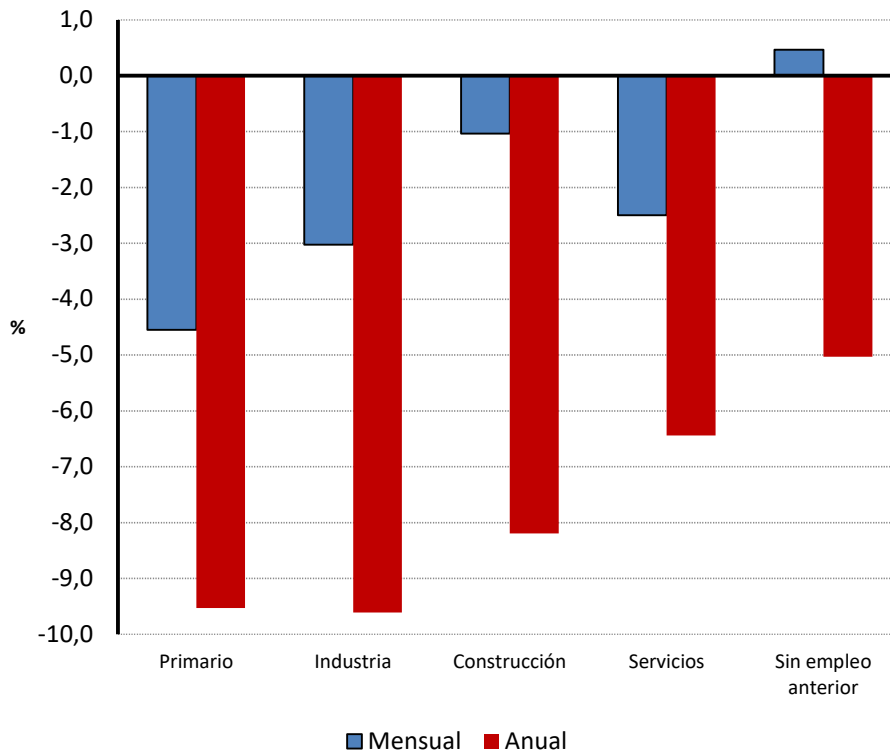
Asturias finalizó el mes de marzo con 57.559 personas en paro, 1.276 menos que en el mes anterior (-2,17 %) y 4.137 menos que hace un año (-6,71 %). El 9,5% de estas personas sin empleo son extranjeras.

Paro registrado en Asturias
(Último día de cada mes)



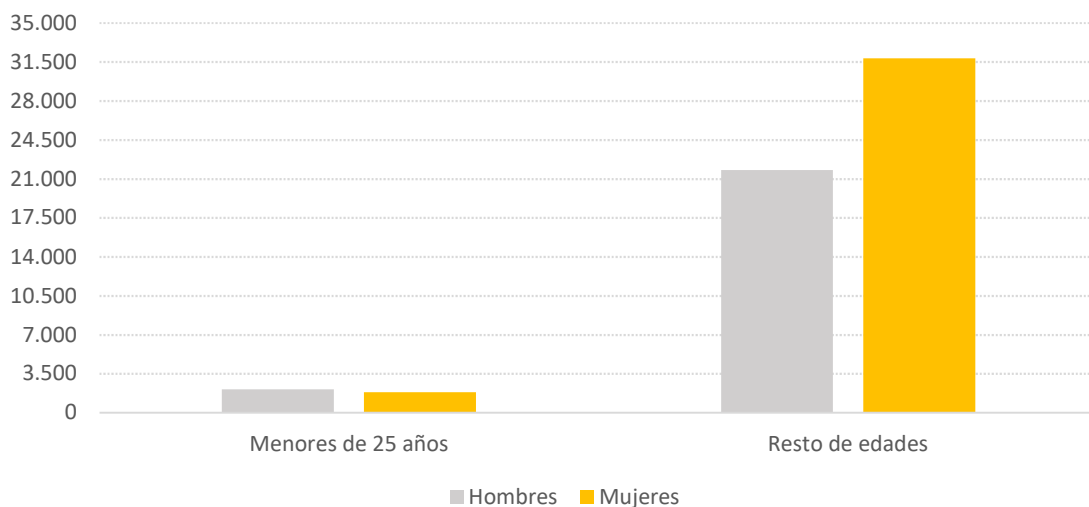
Respecto al mismo mes del año anterior el paro disminuye en marzo en todos los sectores económicos, siendo más intensa esta caída en la Industria (-9,61%) y en el Sector Primario (-9,53%). En la comparativa con el mes anterior se observa una situación análoga si bien de menos intensidad (-4,6% en el Primario y -3,0% en la Industria) y con un leve incremento del número de parados sin empleo anterior.

Variación porcentual del paro registrado en Asturias en marzo según sector económico



El desempleo femenino representa el 58,5 % del paro regional, aunque entre los parados menores de 25 años (que suponen el 6,86 % del total) son mayoritarios los hombres, con un 53,4 %. La evolución mensual por edades refleja que, en términos relativos, el paro descendió más en marzo entre los menores de 25 años (-3,1%), que entre los mayores (-2,1%). Por otra parte, uno de cada tres integrantes del colectivo sin empleo anterior tiene más de 44 años.

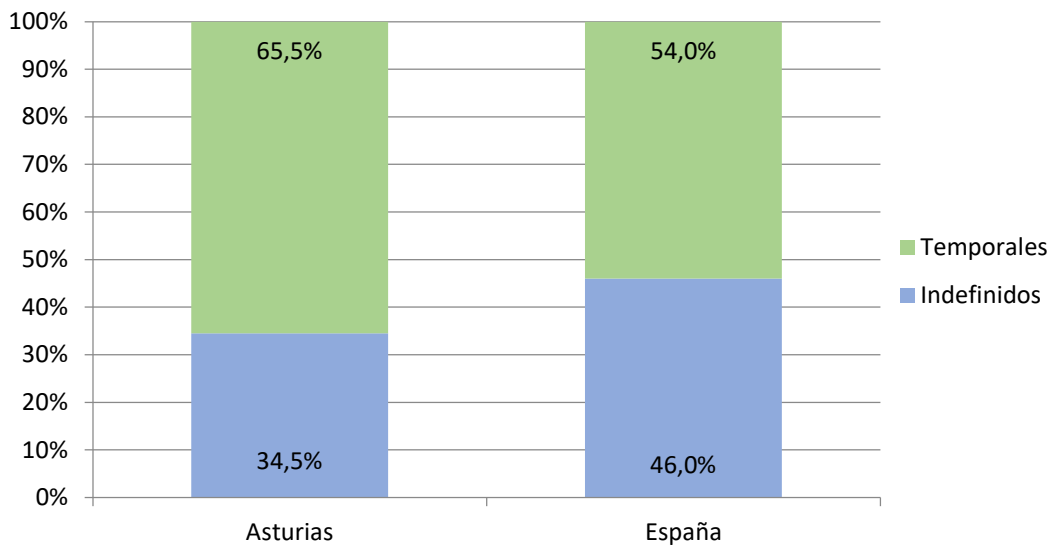
Paro registrado en Asturias en marzo según sexo y edad



Contratos y prestaciones

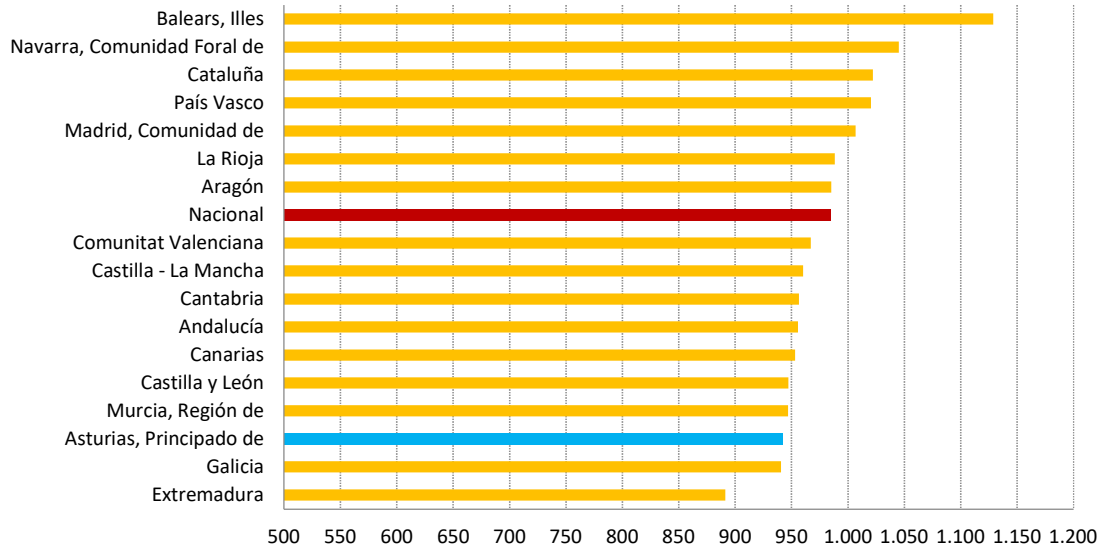
Durante el mes de marzo se realizaron en Asturias 17.458 contratos laborales, 263 más que en el mes anterior, pero 2.339 menos que en marzo de 2023. Casi el 80% de los contratos se realizaron en el sector Servicios. Los contratos indefinidos representaron el 34,5 % del total, en el conjunto del país este porcentaje alcanzó el 46%.

Contratos laborales firmados en marzo



La cobertura del sistema de protección por desempleo en Asturias en febrero fue del 65,2 %, el mismo indicador en febrero de 2023 fue del 59,0%, lo que supone un aumento del 10,5%. La cuantía media de la prestación contributiva percibida por beneficiario se acercó a los 942 €/mes, un 4,3 % por debajo de la media del país.

Gastos de prestaciones por desempleo
Cuantía media prestación contributiva por beneficiario en febrero (euros/mes)



Afiliación a la Seguridad Social

La media de afiliados a la Seguridad Social en Asturias se cifró en marzo en 379.685 personas, 3.286 más que el mes anterior (+0,87 %) y 7.120 más que en el mismo mes de hace un año (1,91 %).

Variación anual del nº de afiliados a la Seguridad Social en Asturias



Información detallada en www.sadei.es