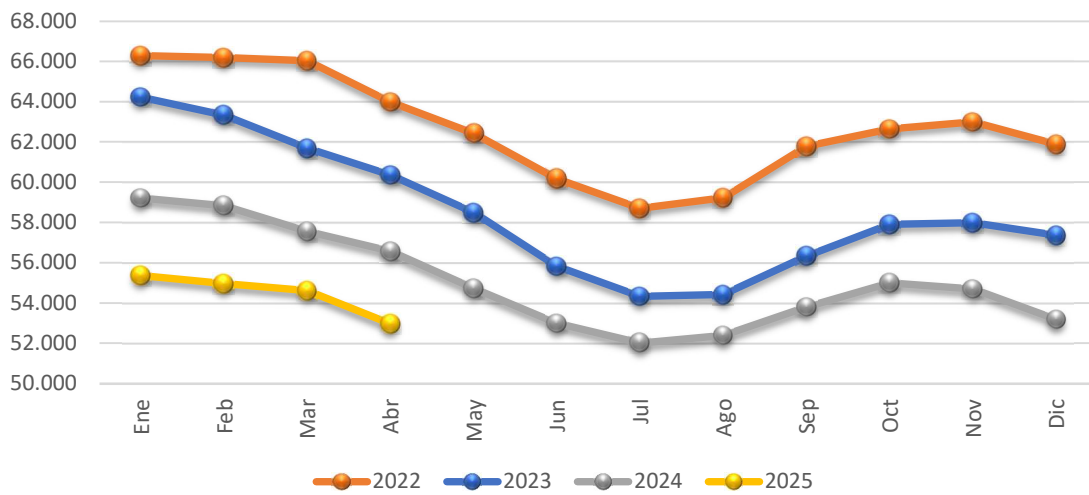


**Paro registrado y Afiliación a la Seguridad Social en Asturias
Abril de 2025**

Paro registrado

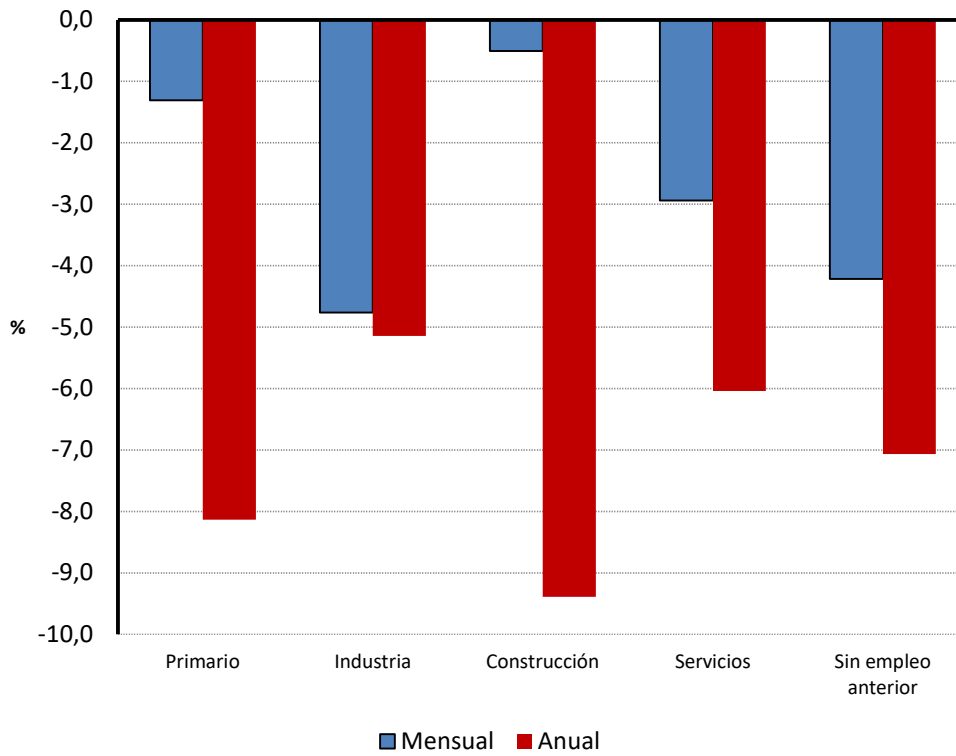
Asturias finalizó el mes de abril con 52.962 personas en paro, 1.645 menos que en el mes anterior (-3,01 %) y 3.603 menos que hace un año (-6,37 %). El 10 % de estas personas sin empleo son extranjeras.

Paro registrado en Asturias
(Último día de cada mes)



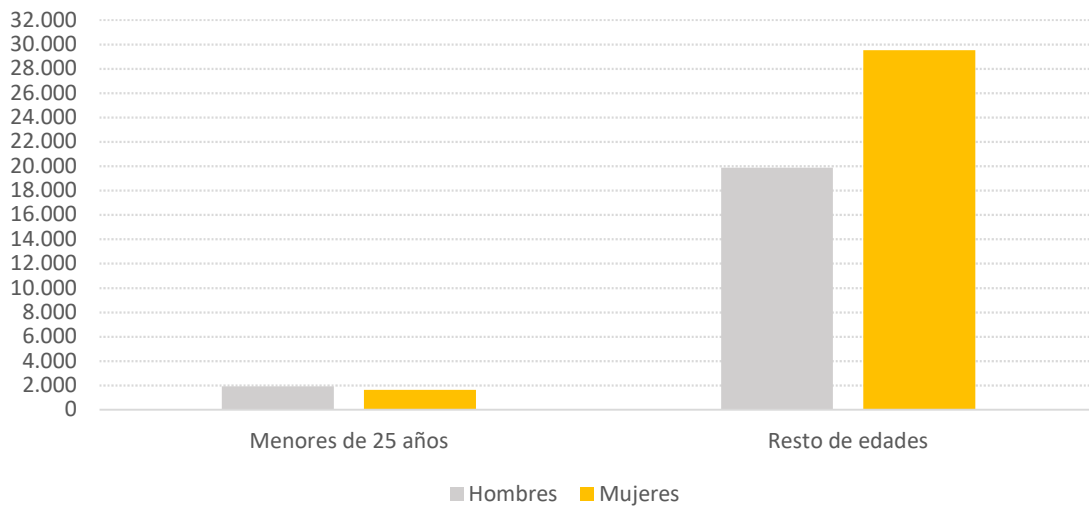
El paro en Asturias disminuye en abril en todos los sectores económicos. Respecto al mes anterior esta caída es especialmente intensa en la Industria (-4,8 %) y en el colectivo que busca su primer empleo (-4,2%). Respecto al mismo mes del año anterior el descenso es más acusado en la Construcción (-9,4%) y en el Sector Primario (-8,1%).

Variación porcentual del paro registrado en Asturias en abril según sector económico



El desempleo femenino representa el 58,8 % del paro regional, aunque entre los parados menores de 25 años (que suponen el 6,7 % del total) son mayoritarios los hombres, con un 54,2 %. La evolución mensual por edades refleja que el descenso del paro en abril fue más intenso entre los menores de 25 años (-11,4 %), que entre los mayores (-2,3 %).

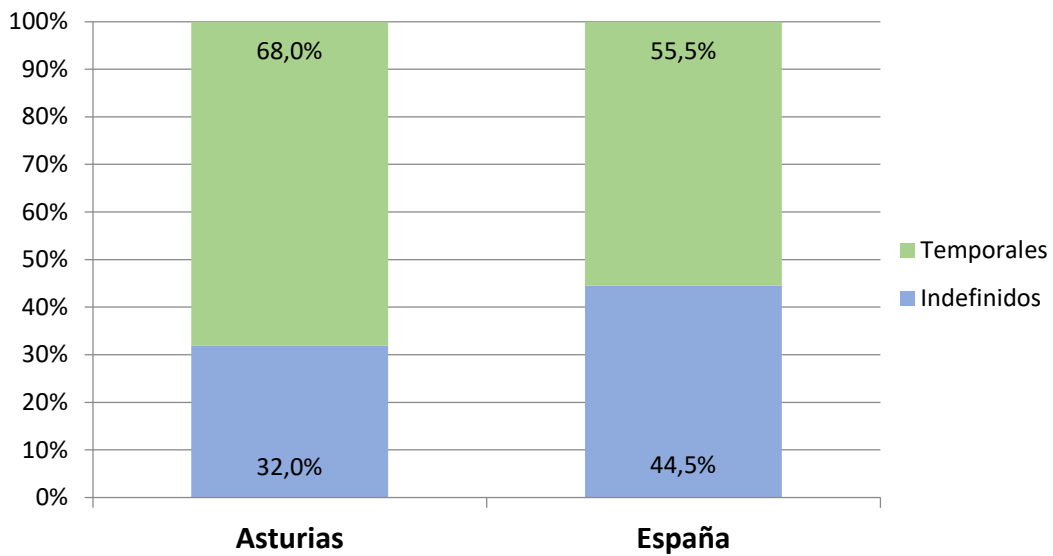
Paro registrado en Asturias en abril según sexo y edad



Contratos y prestaciones

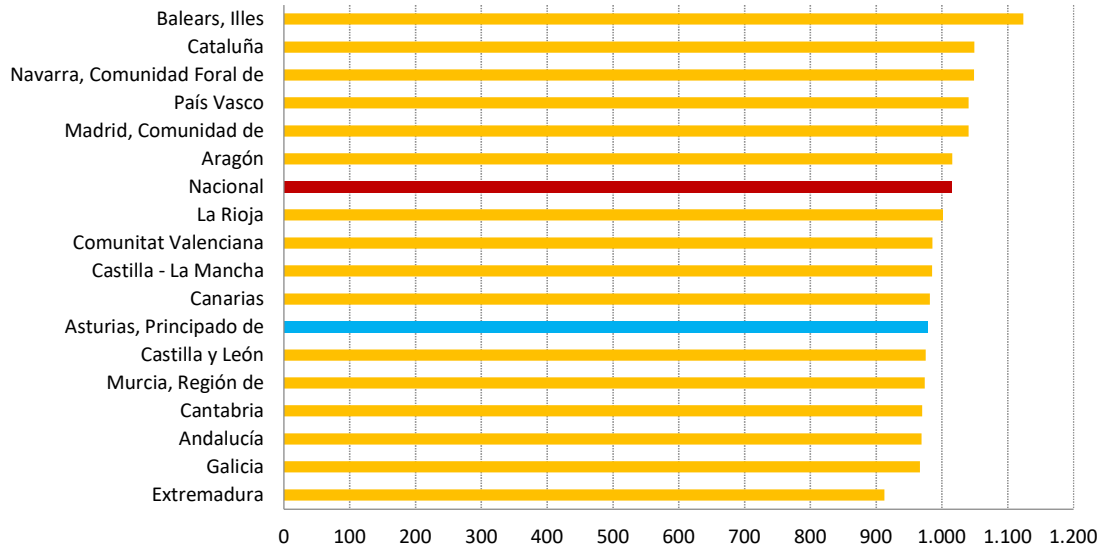
Durante el mes de abril se realizaron en Asturias 18.869 contratos laborales, 823 más que en el mes anterior y 5 más que en abril de 2023. El 81,3 % de los contratos se realizaron en el sector Servicios. Los contratos indefinidos representaron casi el 32 % del total, en el conjunto del país este porcentaje se elevó al 44,5 %.

Contratos laborales firmados en abril



La cobertura del sistema de protección por desempleo en Asturias en marzo fue del 60,4 %, el mismo indicador en el conjunto del país fue del 76,3 %. La cuantía media de la prestación contributiva percibida por beneficiario fue de 977,8 €/mes, 27,5 euros menos que la media nacional.

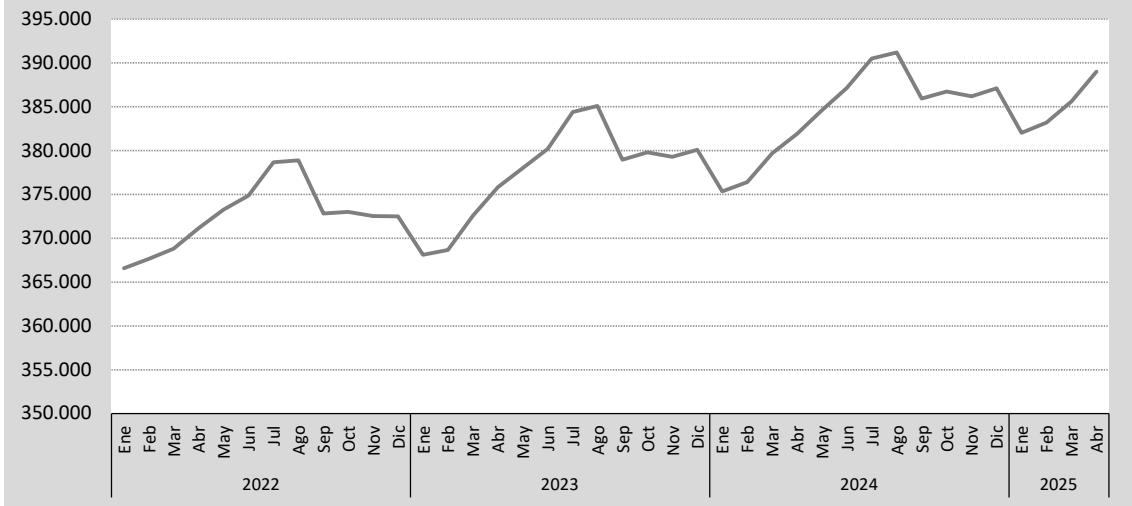
Gastos de prestaciones por desempleo
Cuantía media prestación contributiva por beneficiario en marzo (euros/mes)



Afiliación a la Seguridad Social

La media de afiliados a la Seguridad Social en Asturias se cifró en abril en 388.976 personas, 3.404 más que el mes anterior (+0,88 %) y 7.088 más que en el mismo mes de hace un año (1,86 %).

Media mensual de afiliados a la Seguridad Social en Asturias



Información detallada en www.sadei.es