

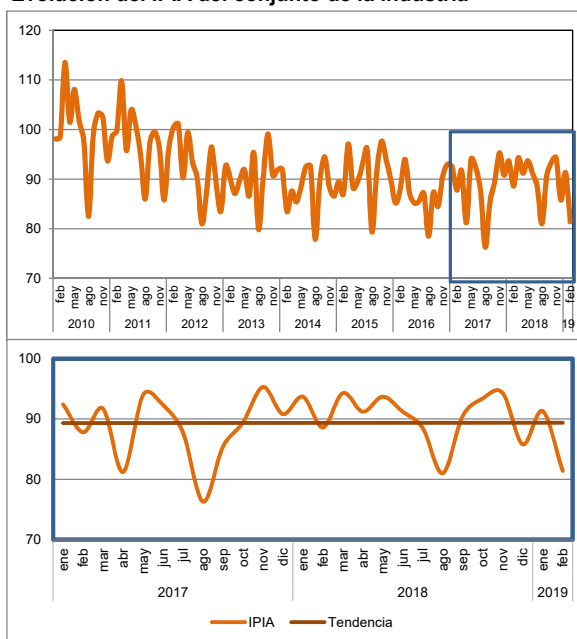
Coyuntura industrial

Índice de Producción Industrial de Asturias (IPIA). Base 2010

	Febrero 2019	Febrero 2018	% Var.
IPIA total y según ramas de actividad (R28)			
TOTAL	81,4	88,6	-8,1
Industrias extractivas	22,2	39,6	-43,9
Alimentación, bebidas y tabaco	66,0	64,1	3,0
Otras industrias manufactureras	86,1	80,2	7,4
Industria química	94,0	101,3	-7,2
Otros productos minerales no metálicos	66,3	67,3	-1,5
Metalurgia	78,8	89,5	-12,0
Fabricación de productos metálicos	83,4	98,2	-15,1
Industria transformadora de los metales	85,6	84,2	1,7
Energía eléctrica, gas, vapor	112,0	126,6	-11,5
IPIA según destino económico de los bienes			
Bienes de consumo	66,5	63,8	4,2
Bienes de equipo	82,4	99,2	-16,9
Bienes intermedios	83,9	87,5	-4,1
Energía	86,1	101,6	-15,3

Fuente: SADEI

Evolución del IPIA del conjunto de la industria

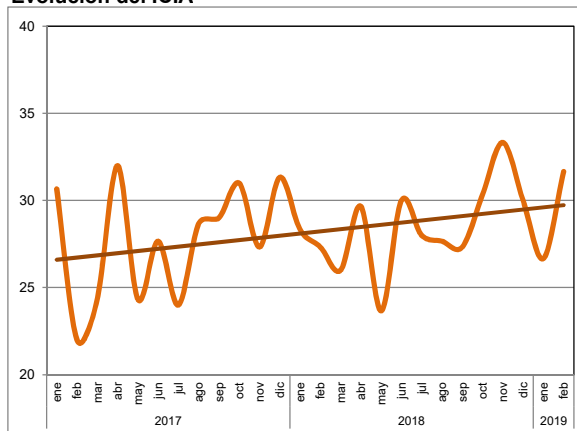


Encuesta industrial de coyuntura

	Febrero 2019	Febrero 2018	Dif.
Indicador de Clima Industrial (ICIA)	31,7	27,3	4,3
Carta de pedidos	21	29	-8
Tendencia prevista de producción	18	5	13
Stock de productos terminados	-56	-48	-8
Días de trabajo asegurado	97	103	-6
Utilización capacidad productiva (%)			
	84	83	1

Fuente: SADEI

Evolución del ICIA



Otros indicadores sectoriales

Sector primario

	Febrero			Acumulado enero-febrero		
	2019	2018	% Var.	2019	2018	% Var.
Sacrificio de ganado (Tm)						
Bovino	1.173,4	1.153,1	1,8	2.534,6	2.416,5	4,9
Porcino	421,4	418,1	0,8	930,7	913,0	1,9
Equino	28,7	34,3	-16,3	58,7	89,2	-34,2
Ovino y caprino	9,0	8,8	2,7	13,5	15,1	-10,6
Entregas de leche						
Número de ganaderos con entregas	1.716	1.853	-7,4	-	-	-
Leche producida (Tm)	42.411,2	43.172,3	-1,8	88.420,2	90.398,9	-2,2
Importe medio (€/litro)	0,346	0,350	-1,1	-	-	-
Pesca desembarcada						
Peso (Tm)	960,9	1.049,2	-8,4	1.914,0	2.038,7	-6,1
Valor (miles de euros)	3.247,5	3.036,0	7,0	6.974,0	7.777,6	-10,3

Fuente: Ministerio de Agricultura y Pesca, Alimentación y Medio Ambiente; FEAGA (Fondo Español de Garantía Agraria); Consejería de Agroganadería y Recursos Autóctonos.

Construcción

	Enero			Acumulado enero-diciembre		
	2019	2018	% Var.	2018	2017	% Var.
Licitación oficial (miles de euros)						
Total	40.856	17.340	135,6	123.382	140.865	-12,4
Estado y Seguridad Social	11.131	64	17.411,6	34.960	11.729	198,1
Entes territoriales	29.725	17.276	72,1	88.421	129.137	-31,5
Edificios y viviendas terminados (certificados de fin de obra)						
Edificios terminados	145	115	26,1	1.673	1.946	-14,0
Viviendas terminadas	89	38	134,2	1.527	1.017	50,1
Edificios y viviendas de obra nueva a construir (visados de dirección de obra)						
Edificios a construir	44	45	-2,2	627	518	21,0
Viviendas a construir	96	98	-2,0	1.776	1.278	39,0

Fuentes: SADEI; Ministerio de Fomento.

Servicios

	Febrero			Acumulado enero-febrero		
	2019	2018	% Var.	2019	2018	% Var.
Establecimientos hoteleros						
Número de viajeros	71.267	74.369	-4,2	128.325	132.668	-3,3
Residentes en España	64.583	67.312	-4,1	115.128	119.186	-3,4
Residentes en el extranjero	6.683	7.057	-5,3	13.196	13.482	-2,1
Pernoctaciones	127.417	130.309	-2,2	232.736	235.691	-1,3
Residentes en España	112.634	114.757	-1,8	203.398	206.367	-1,4
Residentes en el extranjero	14.783	15.552	-4,9	29.338	29.324	0,0
Estancia media	1,79	1,75	2,0	1,81	1,78	2,1
Movimiento marítimo de mercancías (Tm)						
Puerto de Avilés	413.042	363.754	13,5	827.870	889.231	-6,9
Puerto de Gijón	1.679.264	1.015.217	65,4	3.091.181	2.746.470	12,6
Viajeros en transporte urbano (miles) ⁽¹⁾						
	2.695	2.785	-3,2	32.621	32.168	1,4

¹ Datos correspondientes a enero de 2019 y 2018, y acumulados de los años completos 2018 y 2017.

Fuentes: INE; Autoridades Portuarias de Avilés y Gijón.

Demanda

Consumo

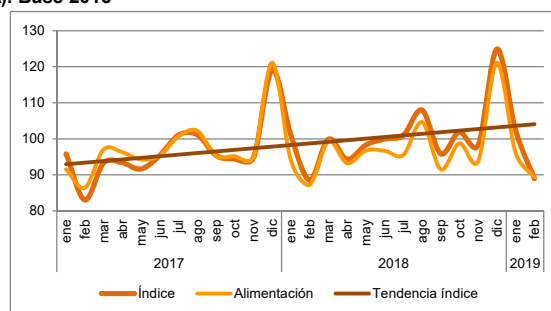
	Febrero			Acumulado enero-febrero		
	2019	2018	% Var.	2019	2018	% Var.
Consumo de productos energéticos						
Consumo de electricidad (GWh)	880,4	899,4	-2,1	1.727,4	1.768,0	-2,3
Usos domésticos	136,6	139,2	-1,9	273,0	279,2	-2,2
Fuerza industrial y otros	743,9	760,2	-2,2	1.454,4	1.488,8	-2,3
Gas natural (GWh)	685,0	1.018,0	-32,7	1.730,0	2.009,0	-13,9
Gasolinas (Tm) ¹	6.744	6.669	1,1	93.327,8	93.268,6	0,1
Gasóleo A (Tm) ¹	33.026	34.662	-4,7	437.747,5	463.560,8	-5,6
Resto de gasóleos y fuelóleo (Tm) ¹	22.652	14.819	52,9	146.714,0	130.715,7	12,2
Matriculación de vehículos ligeros						
Turismos	1.560	1.707	-8,6	3.121,0	3.444,0	-9,4
Motocicletas y ciclomotores	140	112	25,0	255,0	237,0	7,6

¹ Datos correspondientes a enero de 2019 y 2018, y acumulados de los años completos 2018 y 2017,

Fuentes: Empresas operadoras; Enagás; CORES; DGT

Índice de ventas en grandes superficies y cadenas de distribución de Asturias (IVGSA). Base 2016

	Febrero 2019	Febrero 2018	% Var.
Índice			
Ventas totales	89,0	88,6	0,5
Productos alimenticios y bebidas	89,3	87,3	2,4
Resto de productos	79,0	83,4	-5,2
Índice deflactado			
Ventas totales	86,7	87,3	-0,7
Productos alimenticios y bebidas	86,7	86,1	0,7
Resto de productos	77,3	82,3	-6,1



Fuente: SADEI

Inversión

	Febrero			Acumulado enero-febrero		
	2019	2018	% Var.	2019	2018	% Var.
Movimiento del registro mercantil						
Número de sociedades creadas	135	89	51,7	228	215	6,0
Capital de sociedades creadas (miles de €)	37.224	7.781	378,4	40.148	10.458	283,9
Número de sociedades ampliadas	29	33	-12,1	70	80	-12,5
Capital de sociedades ampliadas (miles de €)	107.234	7.515	1.326,9	124.782	14.474	762,1
Matriculación de vehículos industriales y agrarios						
Camiones y furgonetas	192	201	-4,5	415	427	-2,8
Tractores, autobuses y otros	29	63	-54,0	67	118	-43,2

Fuente: Boletín Oficial del Registro Mercantil; DGT

Comercio exterior

	Enero			Acumulado enero-diciembre		
	2019	2018	% Var.	2018	2017	% Var.
Importaciones						
Miles de euros	294.650	381.214	-22,7	4.431.998	4.145.160	6,9
Toneladas	970.111	1.402.636	-30,8	16.106.750	16.599.220	-3,0
Exportaciones						
Miles de euros	334.294	278.144	20,2	4.319.305	4.175.641	3,4
Toneladas	317.678	374.430	-15,2	5.338.005	5.461.684	-2,3
Saldo comercial (miles de €)	39.644	-103.070	-138,5	-112.693	30.480	-469,7

Fuente: AEAT. Departamento de Aduanas e Impuestos Especiales

Coyuntura laboral

Encuesta de población activa

Población de 16 y más años según relación con la actividad y sexo (miles de personas)

	Ambos sexos			Hombres			Mujeres		
	IV trimestre 2018	IV trimestre 2017	% Var.	IV trimestre 2018	IV trimestre 2017	% Var.	IV trimestre 2018	IV trimestre 2017	% Var.
TOTAL	891,6	897,9	-0,7	423,0	426,1	-0,7	468,7	471,8	-0,7
Activos	448,3	455,0	-1,5	229,1	233,9	-2,1	219,2	221,1	-0,9
Ocupados	390,6	388,4	0,6	202,6	201,2	0,7	188,0	187,2	0,4
Parados	57,6	66,6	-13,5	26,4	32,7	-19,3	31,2	33,9	-8,0
Inactivos	443,4	442,9	0,1	193,9	192,2	0,9	249,5	250,8	-0,5

Fuente: INE. EPA

Afiliación a la Seguridad Social

	Marzo 2019	Marzo 2018	% Var.
--	---------------	---------------	--------

Afiliados según sectores económicos (media del mes)

TOTAL	361.552	357.751	1,1
Agricultura y pesca	12.465	12.701	-1,9
Industria	49.363	49.814	-0,9
Construcción	25.561	24.309	5,1
Servicios	274.162	270.927	1,2

	Febrero 2018	Febrero 2017	% Var.
--	-----------------	-----------------	--------

Empresas en alta **40.738** **40.950** **-0,5**

Fuente: Tesorería General de la Seguridad Social

Paro registrado y contratos

	Marzo 2019	Marzo 2018	% Var.
--	---------------	---------------	--------

Paro registrado según sectores económicos

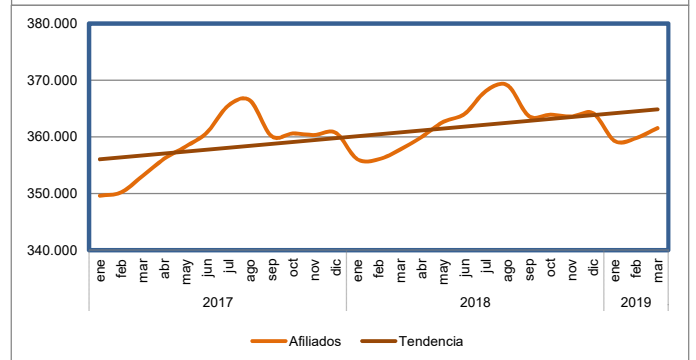
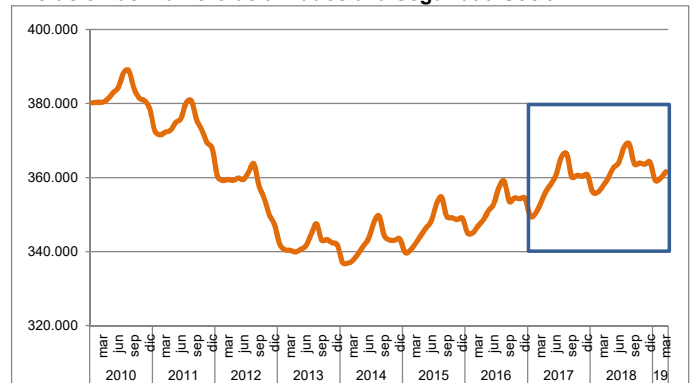
TOTAL	75.124	77.938	-3,6
Agricultura y pesca	1.509	1.597	-5,5
Industria	5.976	6.528	-8,5
Construcción	6.171	7.271	-15,1
Servicios	54.079	55.063	-1,8
Sin empleo anterior	7.389	7.479	-1,2

Contratos laborales según tipo y jornada

TOTAL	27.233	27.785	-2,0
Indefinidos	2.239	2.792	-19,8
T. completo	1.299	1.594	-18,5
T. parcial y discontinuos	940	1.198	-21,5
Temporales	24.766	24.698	0,3
T. completo	14.180	14.792	-4,1
T. parcial	10.586	9.906	6,9
Formativos	228	295	-22,7

Fuente: Servicio Público de Empleo del Principado de Asturias

Evolución del número de afiliados a la Seguridad Social



Evolución del paro registrado

