

## Coyuntura industrial

### Índice de Producción Industrial de Asturias (IPIA). Base 2010

	Enero 2019	Enero 2018	% Var.
--	------------	------------	--------

#### IPIA total y según ramas de actividad (R28)

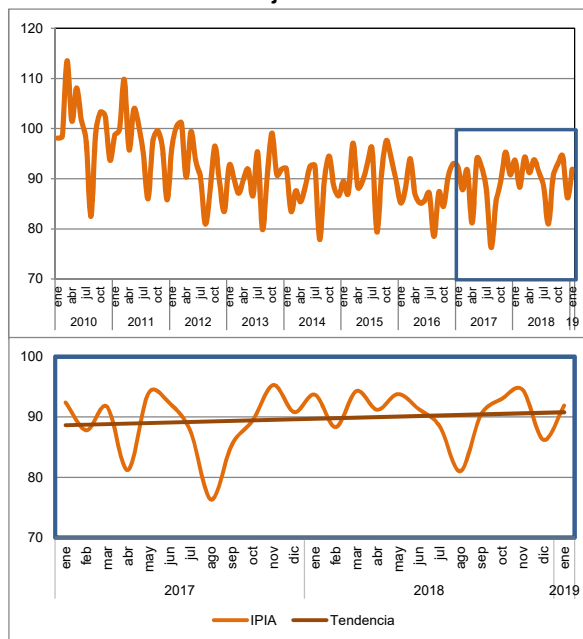
<b>TOTAL</b>	<b>91,9</b>	<b>93,7</b>	<b>-1,9</b>
Industrias extractivas	41,3	43,4	-4,8
Alimentación, bebidas y tabaco	70,8	70,2	0,9
Otras industrias manufactureras	90,6	86,6	4,6
Industria química	94,4	108,1	-12,7
Otros productos minerales no metálicos	66,5	67,5	-1,3
Metalurgia	101,7	93,0	9,4
Fabricación de productos metálicos	85,5	102,8	-16,8
Industria transformadora de los metales	86,3	89,6	-3,8
Energía eléctrica, gas, vapor	134,0	134,4	-0,3

#### IPIA según destino económico de los bienes

Bienes de consumo	69,1	67,6	2,1
Bienes de equipo	85,1	104,1	-18,3
Bienes intermedios	95,4	92,3	3,4
Energía	106,0	108,5	-2,3

Fuente: SADEI

Evolución del IPIA del conjunto de la industria



### Encuesta industrial de coyuntura

	Enero 2019	Enero 2018	Dif.
--	------------	------------	------

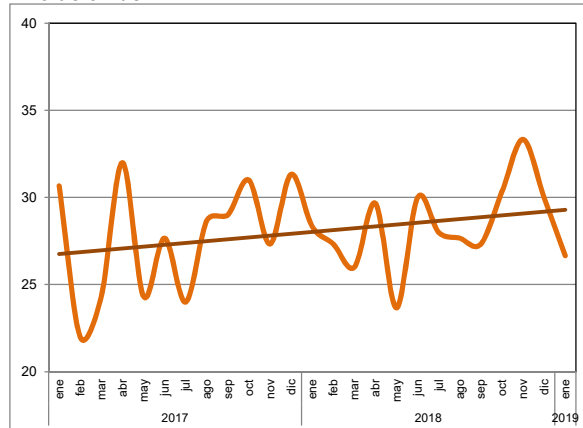
<b>Indicador de Clima Industrial (ICIA)</b>	<b>26,7</b>	<b>28,3</b>	<b>-1,7</b>
Carta de pedidos	20	27	-7
Tendencia prevista de producción	-4	7	-11
Stock de productos terminados	-64	-51	-13
Días de trabajo asegurado	101	99	2

	IV trimestre 2018	IV trimestre 2017	Dif.
--	-------------------	-------------------	------

Utilización capacidad productiva (%)	84	83	1
--------------------------------------	----	----	---

Fuente: SADEI

Evolución del ICIA



## Otros indicadores sectoriales

### Sector primario

	Enero			Acumulado enero-diciembre		
	2019	2018	% Var.	2018	2017	% Var.
<b>Sacrificio de ganado (Tm) <sup>(1)</sup></b>						
Bovino	1.327,2	1.205,6	10,1	13.843,4	12.910,2	7,2
Porcino	425,8	395,8	7,6	4.297,0	3.753,4	14,5
Equino	37,7	39,1	-3,5	397,2	506,6	-21,6
Ovino y caprino	9,2	6,8	34,9	126,7	132,4	-4,3
<b>Entregas de leche</b>						
Número de ganaderos con entregas	1.728	1.862	-7,2	-	-	-
Leche producida (Tm)	46.008,8	47.226,6	-2,6	560.395,2	559.627,0	0,1
Importe medio (€/litro)	0,349	0,351	-0,5	-	-	-
<b>Pesca desembarcada</b>						
Peso (Tm)	953,11	989,52	-3,7	22.396,7	23.167,3	-3,3
Valor (miles de euros)	3.726,50	4.741,56	-21,4	60.349,4	60.402,8	-0,1

<sup>1</sup> Datos correspondientes a noviembre.

Fuente: Ministerio de Agricultura y Pesca, Alimentación y Medio Ambiente; FEAGA (Fondo Español de Garantía Agraria); Consejería de Agroganadería y Recursos Autóctonos.

### Construcción

	Diciembre			Acumulado enero-diciembre		
	2018	2017	% Var.	2018	2017	% Var.
<b>Licitación oficial (miles de euros)</b>						
Total	4.663	21.720	-78,5	123.382	140.865	-12,4
Estado y Seguridad Social	322	967	-66,7	34.960	11.729	198,1
Entes territoriales	4.340	20.753	-79,1	88.421	129.137	-31,5
<b>Edificios y viviendas terminados (certificados de fin de obra)</b>						
Edificios terminados	136	186	-26,9	1.673	1.946	-14,0
Viviendas terminadas	137	93	47,3	1.527	1.017	50,1
<b>Edificios y viviendas de obra nueva a construir (visados de dirección de obra)</b>						
Edificios a construir	36	45	-20,0	627	518	21,0
Viviendas a construir	25	47	-46,8	1.776	1.278	39,0

Fuentes: SADEI; Ministerio de Fomento.

### Servicios

	Enero			Acumulado enero-diciembre		
	2019	2018	% Var.	2018	2017	% Var.
<b>Establecimientos hoteleros</b>						
Número de viajeros	57.058	58.299	-2,1	1.762.641	1.747.766	0,9
Residentes en España	50.545	51.874	-2,6	1.456.908	1.463.550	-0,5
Residentes en el extranjero	6.513	6.425	1,4	305.733	284.216	7,6
Pernoctaciones	105.319	105.382	-0,1	3.585.861	3.541.558	1,3
Residentes en España	90.764	91.610	-0,9	3.020.403	3.003.277	0,6
Residentes en el extranjero	14.555	13.772	5,7	565.458	538.281	5,0
Estancia media	1,85	1,81	2,3	2,03	2,03	0,4
<b>Movimiento marítimo de mercancías (Tm)</b>						
Puerto de Avilés	414.658	525.477	-21,1	5.024.863	4.809.694	4,5
Puerto de Gijón	1.411.917	1.731.253	-18,4	19.630.592	21.748.072	-9,7
<b>Viajeros en transporte urbano (miles) <sup>(1)</sup></b>						
	2.578	2.547	1,2	32.621	32.168	1,4

<sup>1</sup> Datos correspondientes a diciembre.

Fuentes: INE; Autoridades Portuarias de Avilés y Gijón.

## Demanda

### Consumo

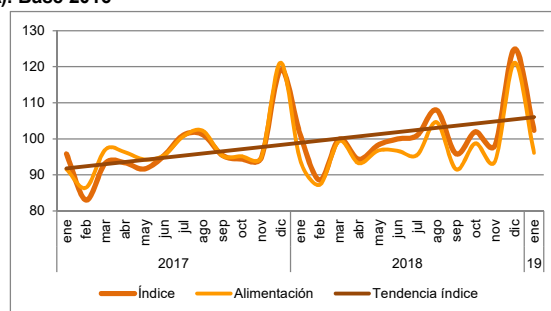
	Enero			Acumulado enero-diciembre		
	2019	2018	% Var.	2018	2017	% Var.
<b>Consumo de productos energéticos</b>						
Consumo de electricidad (GWh)	846,9	868,6	-2,5	9.763,6	9.340,9	4,5
Usos domésticos	136,4	140,0	-2,6	1.326,5	1.303,0	1,8
Fuerza industrial y otros	710,5	728,6	-2,5	8.437,1	8.037,8	5,0
Gas natural (GWh)	1.045,0	991,0	5,4	8.811,0	8.356,0	5,4
Gasolinas (Tm) <sup>1</sup>	7.835	7.364	6,4	93.327,8	93.268,6	0,1
Gasóleo A (Tm) <sup>1</sup>	34.089	36.808	-7,4	437.747,5	463.560,8	-5,6
Resto de gasóleos y fuelóleo (Tm) <sup>1</sup>	16.247	16.529	-1,7	146.714,0	130.715,7	12,2
<b>Matriculación de vehículos ligeros</b>						
Turismos	1.561	1.737	-10,1	21.549,0	21.181,0	1,7
Motocicletas y ciclomotores	115	125	-8,0	2.087,0	2.096,0	-0,4

<sup>1</sup> Datos correspondientes a diciembre.

Fuentes: Empresas operadoras; Enagás; CORES; DGT

### Índice de ventas en grandes superficies y cadenas de distribución de Asturias (IVGSA). Base 2016

	Enero 2019	Enero 2018	% Var.
<b>Índice</b>			
Ventas totales	102,4	101,1	1,2
Productos alimenticios y bebidas	96,1	94,0	2,3
Resto de productos	109,9	110,6	-0,7
<b>Índice deflactado</b>			
Ventas totales	100,0	99,4	0,6
Productos alimenticios y bebidas	93,5	92,5	1,1
Resto de productos	107,7	108,8	-1,0



Fuente: SADEI

## Inversión

	Enero			Acumulado enero-diciembre		
	2019	2018	% Var.	2018	2017	% Var.
<b>Movimiento del registro mercantil</b>						
Número de sociedades creadas	93	126	-26,2	1.186	1.329	-10,8
Capital de sociedades creadas (miles de €)	2.924	2.677	9,2	61.115	108.105	-43,5
Número de sociedades ampliadas	41	47	-12,8	404	386	4,7
Capital de sociedades ampliadas (miles de €)	17.548	6.959	152,2	405.439	199.619	103,1
<b>Matriculación de vehículos industriales y agrarios</b>						
Camiones y furgonetas	223	226	-1,3	2.467	2.411	2,3
Tractores, autobuses y otros	38	55	-30,9	623	617	1,0

Fuente: Boletín Oficial del Registro Mercantil; DGT

## Comercio exterior

	Diciembre			Acumulado enero-diciembre		
	2018	2017	% Var.	2018	2017	% Var.
<b>Importaciones</b>						
Miles de euros	413.132	343.022	20,4	4.431.998	4.145.160	6,9
Toneladas	1.404.168	905.955	55,0	16.106.750	16.599.220	-3,0
<b>Exportaciones</b>						
Miles de euros	321.119	298.510	7,6	4.319.305	4.175.641	3,4
Toneladas	369.200	503.685	-26,7	5.338.005	5.461.684	-2,3
Saldo comercial (miles de €)	-92.013	-44.512	106,7	-112.693	30.480	-469,7

Fuente: AEAT. Departamento de Aduanas e Impuestos Especiales

## Coyuntura laboral

### Encuesta de población activa

Población de 16 y más años según relación con la actividad y sexo (miles de personas)

	Ambos sexos			Hombres			Mujeres		
	IV trimestre 2018	IV trimestre 2017	% Var.	IV trimestre 2018	IV trimestre 2017	% Var.	IV trimestre 2018	IV trimestre 2017	% Var.
<b>TOTAL</b>	<b>891,6</b>	<b>897,9</b>	<b>-0,7</b>	<b>423,0</b>	<b>426,1</b>	<b>-0,7</b>	<b>468,7</b>	<b>471,8</b>	<b>-0,7</b>
Activos	448,3	455,0	-1,5	229,1	233,9	-2,1	219,2	221,1	-0,9
Ocupados	390,6	388,4	0,6	202,6	201,2	0,7	188,0	187,2	0,4
Parados	57,6	66,6	-13,5	26,4	32,7	-19,3	31,2	33,9	-8,0
Inactivos	443,4	442,9	0,1	193,9	192,2	0,9	249,5	250,8	-0,5

Fuente: INE. EPA

### Afiliación a la Seguridad Social

	Febrero 2019	Febrero 2018	% Var.
--	--------------	--------------	--------

Afiliados según sectores económicos (media del mes)

<b>TOTAL</b>	<b>359.785</b>	<b>356.052</b>	<b>1,0</b>
Agricultura y pesca	12.482	12.743	-2,1
Industria	49.878	49.754	0,2
Construcción	25.363	33.196	-23,6
Servicios	272.061	260.359	4,5

	Enero 2018	Enero 2017	% Var.
--	------------	------------	--------

**Empresas en alta**      **40.691**      **40.834**      **-0,4**

Fuente: Tesorería General de la Seguridad Social

### Paro registrado y contratos

	Febrero 2019	Febrero 2018	% Var.
--	--------------	--------------	--------

Paro registrado según sectores económicos

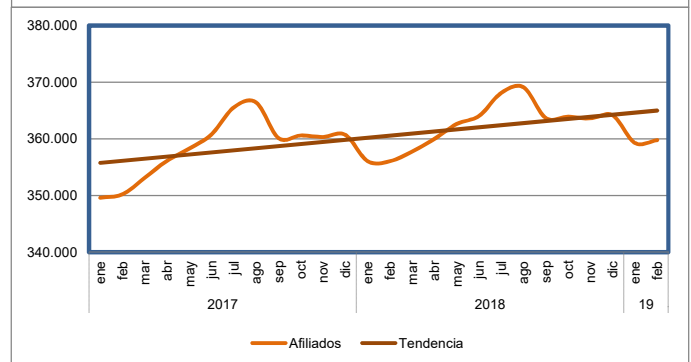
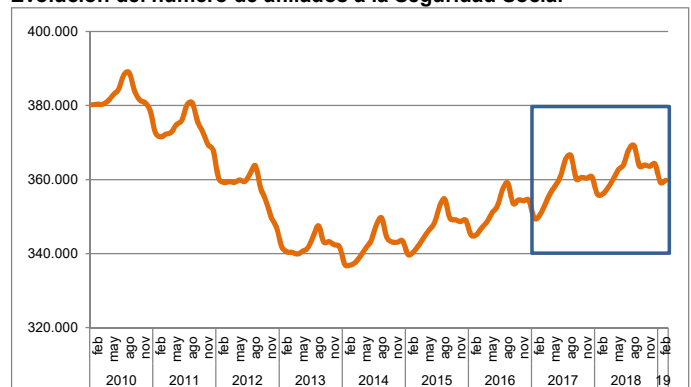
<b>TOTAL</b>	<b>76.087</b>	<b>79.705</b>	<b>-4,5</b>
Agricultura y pesca	1.544	1.627	-5,1
Industria	6.179	6.540	-5,5
Construcción	6.266	7.273	-13,8
Servicios	54.764	56.829	-3,6
Sin empleo anterior	7.334	7.436	-1,4

Contratos laborales según tipo y jornada

<b>TOTAL</b>	<b>23.370</b>	<b>23.465</b>	<b>-0,4</b>
Indefinidos	2.114	2.337	-9,5
T. completo	1.258	1.405	-10,5
T. parcial y discontinuos	856	932	-8,2
Temporales	21.093	20.921	0,8
T. completo	12.121	12.475	-2,8
T. parcial	8.972	8.446	6,2
Formativos	163	207	-21,3

Fuente: Servicio Público de Empleo del Principado de Asturias

### Evolución del número de afiliados a la Seguridad Social



### Evolución del paro registrado

