

## Coyuntura industrial

### Índice de Producción Industrial de Asturias (IPIA). Base 2010

	Marzo 2017	Marzo 2016	% Var.
--	------------	------------	--------

#### IPIA total y según ramas de actividad (R28)

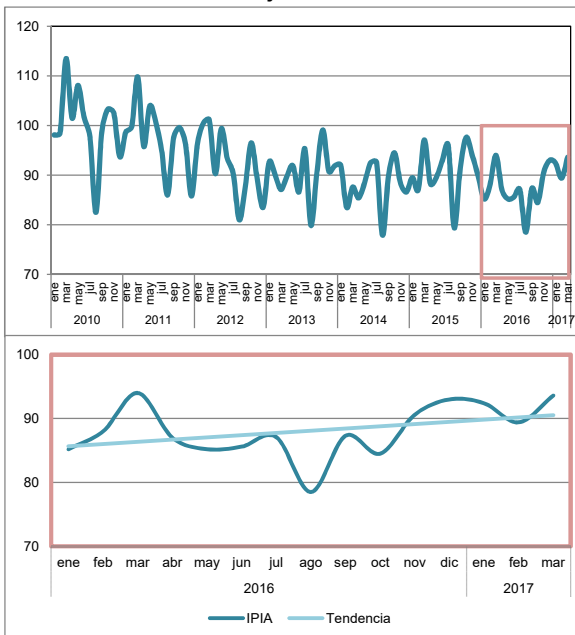
<b>TOTAL</b>	<b>93,6</b>	<b>94,0</b>	<b>-0,4</b>
Industrias extractivas	50,4	55,7	-9,5
Alimentación, bebidas y tabaco	78,6	79,0	-0,5
Otras industrias manufactureras	91,0	87,8	3,6
Industria química	112,2	112,3	-0,1
Otros productos minerales no metálicos	68,3	75,8	-9,9
Metalurgia	105,6	110,9	-4,8
Fabricación de productos metálicos	85,1	85,2	-0,1
Industria transformadora de los metales	83,1	74,9	10,9
Energía eléctrica, gas, vapor	125,2	123,5	1,4

#### IPIA según destino económico de los bienes

Bienes de consumo	76,5	74,1	3,2
Bienes de equipo	83,9	78,0	7,6
Bienes intermedios	97,8	101,2	-3,4
Energía	104,0	104,7	-0,7

Fuente: SADEI

#### Evolución del IPIA del conjunto de la industria



## Encuesta industrial de coyuntura

	Marzo 2017	Marzo 2016	Dif.
--	------------	------------	------

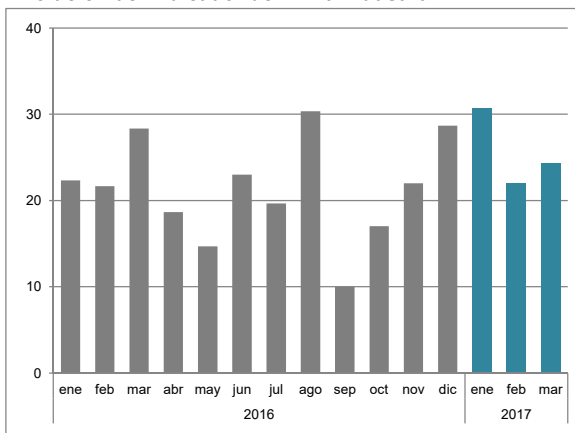
<b>Indicador de Clima Industrial</b>	<b>24</b>	<b>28</b>	<b>-4</b>
Cartera de pedidos	21	11	10
Tendencia prevista de producción	7	34	-27
Stock de productos terminados	-45	-40	-5
Días de trabajo asegurado	83	90	-7

	I trimestre 2017	I trimestre 2016	Dif.
--	------------------	------------------	------

Utilización capacidad productiva (%)	83	83	0
--------------------------------------	----	----	---

Fuente: SADEI

#### Evolución del Indicador de Clima Industrial



## Otros indicadores sectoriales

### Sector primario

	Marzo			Acumulado enero-marzo		
	2017	2016	% Var.	2017	2016	% Var.
<b>Sacrificio de ganado</b>						
Total	1.747,59	2.056,35	-15,0	4.914,67	6.218,51	-21,0
Bovino	1.279,17	1.312,36	-2,5	3.586,84	3.783,29	-5,2
Porcino	403,25	686,15	-41,2	1.148,05	2.268,05	-49,4
Resto	65,18	57,84	12,7	179,79	167,16	7,6
<b>Entregas y precio de la leche</b>						
Entregas de leche (miles de litros)	46.336,02	47.478,60	-2,4	131.210,02	137.689,91	-4,7
Precio percibido (€/litro)	0,337	0,331	1,8	-	-	-
<b>Pesca desembarcada</b>						
Peso (Tm)	5.878,65	5.213,56	12,8	7.813,08	7.188,78	8,7
Valor (miles de euros)	8.447,60	5.677,04	48,8	16.185,87	12.772,80	26,7

Fuente: Consejería de Agroganadería y Recursos Autóctonos.

### Construcción

	Marzo			Acumulado enero-marzo		
	2017	2016	% Var.	2017	2016	% Var.
Ventas de cementos (Tm)	9.724	11.463	-15,2	34.348,00	31.072,00	10,5

	Febrero			Acumulado enero-febrero		
	2017	2016	% Var.	2016	2015	% Var.
<b>Licitación oficial (miles de euros)</b>						
Total	3.756	2.694	39,4	4.853	3.910	24,1
Estado y Seguridad Social	22	2.119	-99,0	22	2.473	-99,1
Entes territoriales	3.734	575	549,5	4.831	1.437	236,3
<b>Edificios y viviendas terminados (certificados de fin de obra)</b>						
Edificios terminados	128	1.721	-92,6	260	1.721	-84,9
Viviendas terminadas	31	78	-60,3	78	197	-60,4
<b>Edificios y viviendas de obra nueva a construir (visados de dirección de obra)</b>						
Edificios a construir	35	40	-12,5	80	70	14,3
Viviendas a construir	33	110	-70,0	193	245	-21,2

Fuentes: SADEI; Ministerio de Fomento.

### Servicios

	Marzo			Acumulado enero-marzo		
	2017	2016	% Var.	2017	2016	% Var.
<b>Establecimientos hoteleros</b>						
Número de viajeros	96.685	121.754	-20,6	235.444	259.509	-9,3
Residentes en España	87.234	111.065	-21,5	214.500	236.672	-9,4
Residentes en el extranjero	9.451	10.689	-11,6	20.944	22.837	-8,3
Pernoctaciones	171.067	240.558	-28,9	409.654	485.089	-15,6
Residentes en España	149.955	220.233	-31,9	362.615	436.021	-16,8
Residentes en el extranjero	21.112	20.325	3,9	47.039	49.068	-4,1
Estancia media	1,77	1,98	-	1,74	1,87	-
<b>Movimiento marítimo de mercancías (Tm)</b>						
Puerto de Avilés	429.833	428.590	0,3	1.107.146	1.065.402	3,9
Puerto de Gijón	2.055.409	2.113.948	-2,8	5.355.693	5.448.761	-1,7
<b>Tráfico ferroviario de pasajeros (cercanías)</b>						
Ancho convencional	484.780	430.772	12,5	1.283.501	1.239.562	3,5
Ancho métrico	170.390	165.525	2,9	472.156	483.348	-2,3

Fuentes: INE; Autoridades Portuarias de Avilés y Gijón; RENFE.

## Demanda

### Consumo

	Marzo			Acumulado enero-marzo		
	2017	2016	% Var.	2017	2016	% Var.
<b>Consumo de productos energéticos</b>						
Consumo de electricidad (GWh)	772,4	886,7	-12,9	2.372,8	2.586,7	-8,3
Usos domésticos	120,8	136,0	-11,1	391,7	403,5	-2,9
Fuerza industrial y otros	651,6	750,7	-13,2	1.981,0	2.183,2	-9,3
Gas natural (GWh)	633,0	800,0	-20,9	2.436,0	2.213,0	10,1
Gasolinas (Tm) <sup>1</sup>	6.009	6.514	-7,7	12.277	12.707	-3,4
Gasóleos (Tm) <sup>1</sup>	49.188	51.865	-5,2	104.555	102.159	2,3
<b>Matriculación de vehículos ligeros</b>						
Turismos	1.826	1.522	20,0	4.642	4.228	9,8
Motocicletas y ciclomotores	155	140	10,7	349	385	-9,4

<sup>1</sup> Datos correspondientes a febrero.

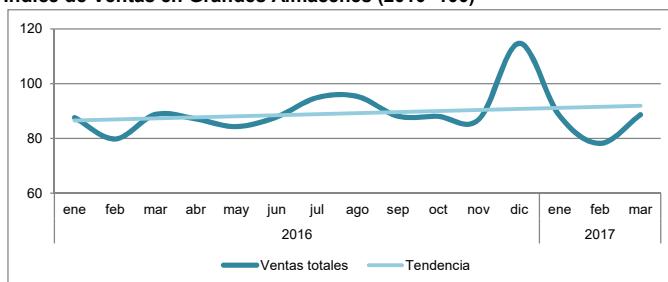
Fuentes: Empresas operadoras; Enagás; CORES; DGT

### Índice de Ventas en Grandes Almacenes (2010=100)

	Ventas totales	Productos alimenticios
Marzo de 2017	88,7	98,4
Marzo de 2016	88,8	97,3
% de variación	-0,1	1,2

Fuente: SADEI

### Índice de Ventas en Grandes Almacenes (2010=100)



## Inversión

	Marzo			Acumulado enero-marzo		
	2017	2016	% Var.	2017	2016	% Var.
<b>Movimiento del registro mercantil</b>						
Número de sociedades creadas	170	181	-6,1	364	445	-18,2
Capital de sociedades creadas (miles de €)	1.905	8.910	-78,6	58.173	19.688	195,5
Número de sociedades ampliadas	47	41	14,6	131	148	-11,5
Capital de sociedades ampliadas (miles de €)	10.752	4.794	124,3	46.834	46.080	1,6
<b>Matriculación de vehículos industriales y agrarios</b>						
Camiones y furgonetas	228	197	15,7	585	518	12,9
Tractores, autobuses y otros	72	44	63,6	174	160	8,8

Fuente: Boletín Oficial del Registro Mercantil; DGT

## Comercio exterior

	Febrero			Acumulado enero-febrero		
	2017	2016	% Var.	2017	2016	% Var.
<b>Importaciones</b>						
Miles de euros	282.089	237.579	18,7	673.919	437.018	54,2
Toneladas	1.174.803	1.365.760	-14,0	2.725.264	2.368.629	15,1
<b>Exportaciones</b>						
Miles de euros	277.810	230.993	20,3	667.514	471.118	41,7
Toneladas	407.764	380.274	7,2	810.019	720.793	12,4
Saldo comercial (miles de €)	-4.279	-6.587	-35,0	-6.405	34.100	-118,8

Fuente: AEAT. Departamento de Aduanas e Impuestos Especiales

## Coyuntura laboral

### Encuesta de población activa

Población de 16 y más años según relación con la actividad y sexo (miles de personas)

	Ambos sexos			Hombres			Mujeres		
	IV trimestre 2016	IV trimestre 2015	% Var.	IV trimestre 2016	IV trimestre 2015	% Var.	IV trimestre 2016	IV trimestre 2015	% Var.
<b>TOTAL</b>	<b>905,7</b>	<b>909,6</b>	<b>-0,4</b>	<b>429,7</b>	<b>431,7</b>	<b>-0,5</b>	<b>476,0</b>	<b>478,0</b>	<b>-0,4</b>
Activos	461,0	471,2	-2,2	239,1	240,9	-0,7	221,9	230,3	-3,6
Ocupados	393,8	375,4	4,9	203,4	190,2	6,9	190,4	185,2	2,8
Parados	67,3	95,8	-29,7	35,8	50,6	-29,2	31,5	45,1	-30,2
Inactivos	444,7	438,5	1,4	190,6	190,8	-0,1	254,1	247,7	2,6

Fuente: INE. EPA

### Afiliación a la Seguridad Social

	Abril 2017	Abril 2016	% Var.
--	------------	------------	--------

#### Afiliados según sectores económicos (media del mes)

<b>TOTAL</b>	<b>356.125</b>	<b>348.534</b>	<b>2,2</b>
Agricultura y pesca	13.117	13.183	-0,5
Industria	49.761	49.561	0,4
Construcción	23.940	23.606	1,4
Servicios	269.307	262.185	2,7

<b>Empresas en alta <sup>(1)</sup></b>	<b>41.678</b>	<b>41.574</b>	<b>0,3</b>
--	---------------	---------------	------------

<sup>1</sup> Datos correspondientes a marzo.

Fuente: Tesorería General de la Seguridad Social

### Paro registrado y contratos

	Abril 2017	Abril 2016	% Var.
--	------------	------------	--------

#### Paro registrado según sectores económicos

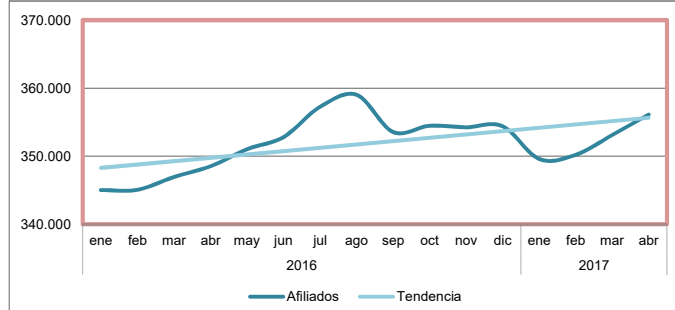
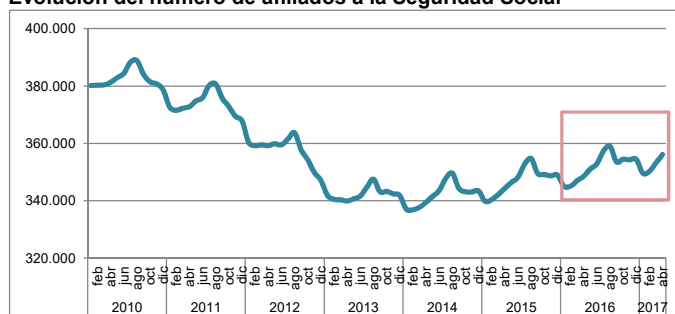
<b>TOTAL</b>	<b>81.446</b>	<b>89.003</b>	<b>-8,5</b>
Agricultura y pesca	1.589	1.722	-7,7
Industria	6.850	7.843	-12,7
Construcción	8.258	9.825	-15,9
Servicios	56.709	61.316	-7,5
Sin empleo anterior	8.040	8.297	-3,1

#### Contratos laborales según tipo y jornada

<b>TOTAL</b>	<b>28.068</b>	<b>25.232</b>	<b>11,2</b>
Indefinidos	2.105	2.138	-1,5
T. completo	1.276	1.273	0,2
T. parcial y discontinuos	829	865	-4,2
Temporales	25.635	22.860	12,1
T. completo	15.229	14.090	8,1
T. parcial	10.406	8.770	18,7
Formativos	328	234	40,2

Fuente: Servicio Público de Empleo del Principado de Asturias

### Evolución del número de afiliados a la Seguridad Social



### Evolución del paro registrado

