

**Informe sobre el comercio
exterior de Asturias**

I Trimestre 2015

Resultados provisionales acumulados

sadei

Informe sobre el comercio exterior de Asturias

Datos provisionales acumulados hasta el trimestre de referencia

Primer trimestre 2015

Índice

1. Principales resultados

1.1 Intercambios comerciales de Asturias con otros países

2. Resultados según agrupaciones de la CUCI

2.1 Importaciones Asturianas de otros países según secciones y capítulos la CUCI

2.2 Exportaciones Asturianas a otros países según secciones y capítulos la CUCI

2.3 Balanza comercial de Asturias con otros países según secciones y capítulos la CUCI

3. Resultados según divisiones CNAE-2009

3.1 Importaciones Asturianas de otros países según divisiones de la CNAE-2009

3.2 Exportaciones Asturianas a otros países según divisiones de la CNAE-2009

3.3 Balanza comercial de Asturias con otros países según divisiones de la CNAE-2009

4. Resultados por países

4.1 Relación decreciente de los principales países de importación

4.2 Relación decreciente de los principales países de exportación

4.3 Relación decreciente de los países de la UE-28 según importaciones

4.4 Relación decreciente de los países de la UE-28 según exportaciones

4.5 Balanza comercial de Asturias con los países de la UE-28

5. Resultados según productos, por partidas arancelarias

5.1 Relación decreciente de los principales productos importados por partidas arancelarias

5.2 Relación decreciente de los principales productos exportados por partidas arancelarias

6. Resultados según medio de transporte

6.1 Comercio exterior según medio de transporte

6.2 Comercio exterior según medio de transporte - Bienes de consumo

6.3 Comercio exterior según medio de transporte - Bienes de capital

6.4 Comercio exterior según medio de transporte - Bienes intermedios

1. Principales resultados

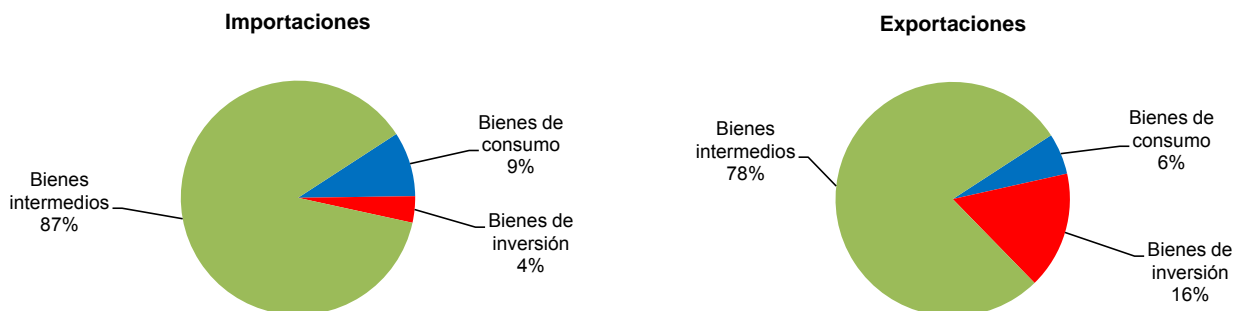
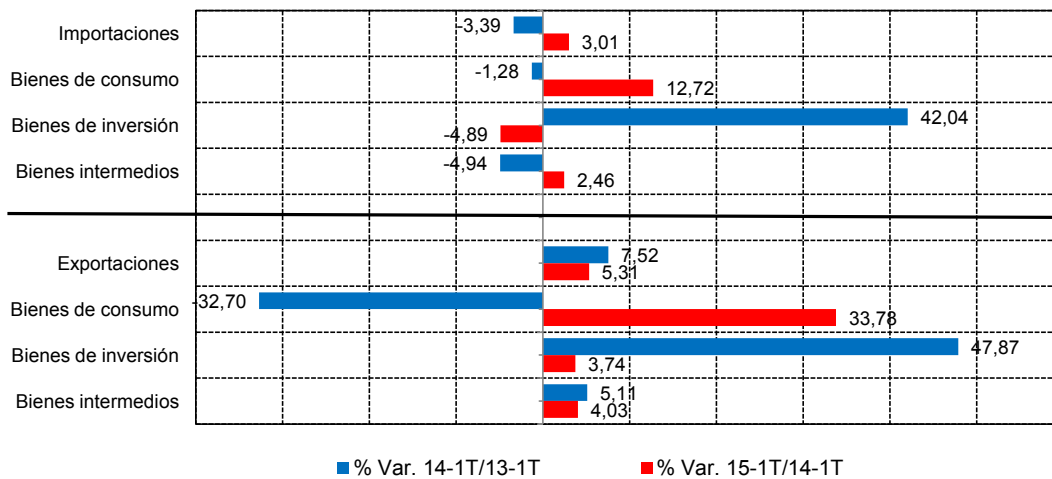
1.1 Intercambios comerciales de Asturias con otros países

1.1. Intercambios comerciales de Asturias con otros países
Datos anuales acumulados hasta el trimestre de referencia

	2013-1T		2014-1T		2015-1T		% Δ 14-1T/13-1T	% Δ 15-1T/14-1T
	Miles de euros	%	Miles de euros	%	Miles de euros	%		
Importaciones	827.384	100,00	799.340	100,00	823.396	100,00	-3,39	3,01
Bienes de consumo	66.210	8,00	65.361	8,18	73.672	8,95	-1,28	12,72
Bienes de inversión	22.195	2,68	31.526	3,94	29.983	3,64	42,04	-4,89
Bienes intermedios	738.979	89,32	702.454	87,88	719.740	87,41	-4,94	2,46
Exportaciones	780.071	100,00	838.771	100,00	883.304	100,00	7,52	5,31
Bienes de consumo	55.672	7,14	37.464	4,47	50.122	5,67	-32,70	33,78
Bienes de inversión	93.226	11,95	137.855	16,44	143.014	16,19	47,87	3,74
Bienes intermedios	631.174	80,91	663.452	79,10	690.168	78,13	5,11	4,03
Balanza comercial	-47.313	-	39.431	-	59.908	-	-	-
Tasa de cobertura (%)	94,28	-	104,93	-	107,28	-	-	-

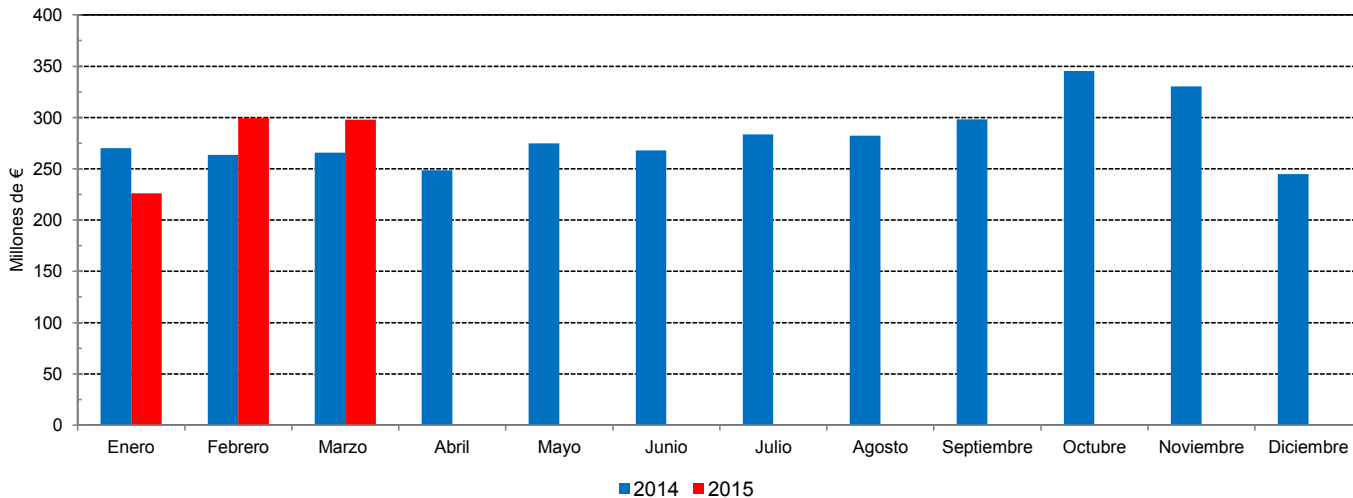
Fuente: AEAT. Departamento de Aduanas e II. EE. Elaborado por Sadei.

Intercambios comerciales de Asturias con otros países
 (tasas de variación interanual)

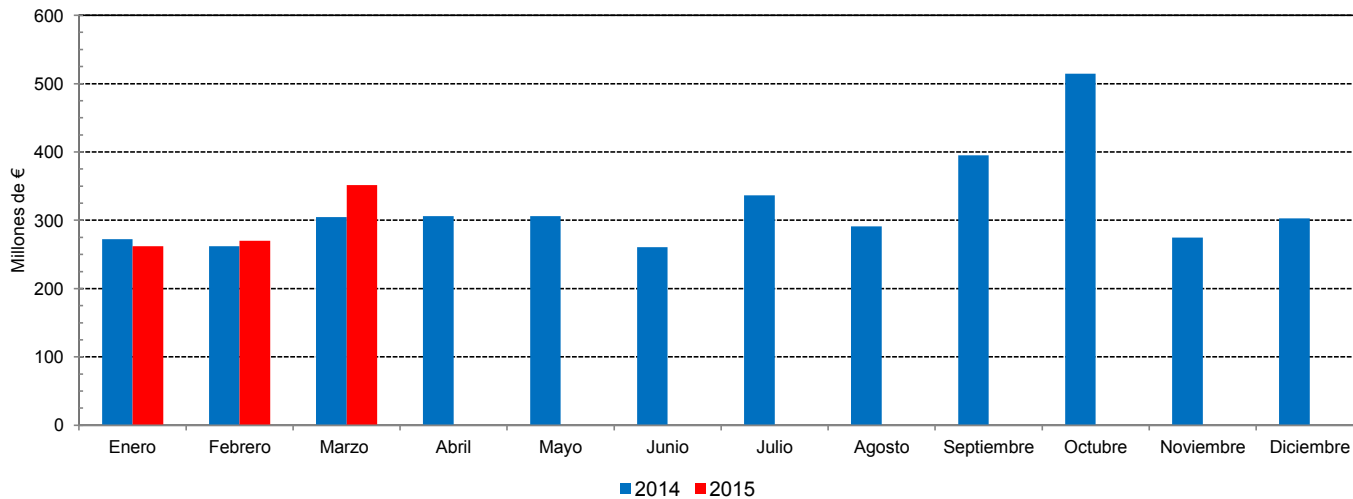


Evolución mensual del comercio exterior de Asturias con otros países. Periodo 2014-2015

Importaciones



Exportaciones



Fuente: AEAT. Departamento de Aduanas e II. EE. Elaborado por Sadei.

2. Resultados según agrupaciones de la CUCI

- 2.1 Importaciones Asturianas de otros países según secciones y capítulos la CUCI
- 2.2 Exportaciones Asturianas a otros países según secciones y capítulos la CUCI
- 2.3 Balanza comercial de Asturias con otros países según secciones y capítulos la CUCI

2.1. Importaciones Asturianas de otros países según secciones y capítulos la CUCI
Datos anuales acumulados hasta el trimestre de referencia

Sección	Capítulo	Descripción abreviada	2014-1T		2015-1T		% Δ 15-1T/14-1T
			Miles de euros	%	Miles de euros	%	
TOTAL			799.340	100,00	823.396	100,00	3,01
0	Productos alimenticios y animales vivos		31.066	3,89	38.190	4,64	22,93
	00	Animales vivos	213	0,03	516	0,06	141,85
	01	Carne	3.564	0,45	3.986	0,48	11,82
	02	Lácteos y huevos	5.854	0,73	6.493	0,79	10,93
	03	Pescado	9.105	1,14	10.187	1,24	11,88
	04	Cereales	473	0,06	481	0,06	1,66
	05	Legumbres y frutas	3.480	0,44	5.699	0,69	63,78
	06	Azúcares	1.912	0,24	984	0,12	-48,56
	07	Café y cacao	4.386	0,55	4.903	0,60	11,80
	08	Pienso para animales	631	0,08	2.758	0,33	336,90
	09	Productos y preparados comestibles	1.447	0,18	2.184	0,27	50,89
1	Bebidas y tabacos		10.296	1,29	12.058	1,46	17,11
	11	Bebidas	1.966	0,25	3.712	0,45	88,77
	12	Tabaco	8.330	1,04	8.346	1,01	0,19
2	Materiales crudos no comestibles, excepto los combustibles		242.697	30,36	195.895	23,79	-19,28
	21	Cueros, pieles	424	0,05	273	0,03	-35,62
	22	Semillas y frutos	148	0,02	0	0,00	-99,95
	23	Caucho en bruto	25	0,00	3	0,00	-89,33
	24	Corcho y madera	835	0,10	699	0,08	-16,25
	25	Pasta y desperdicios de papel	0	0,00	9	0,00	3.179,50
	26	Fibras y textiles	3.080	0,39	2.873	0,35	-6,73
	27	Abonos en bruto	7.554	0,95	6.209	0,75	-17,81
	28	Menas y desechos de metales	227.619	28,48	180.886	21,97	-20,53
	29	Productos animales y vegetales en bruto	3.013	0,38	4.943	0,60	64,06
3	Combustibles y lubricantes minerales y productos conexos		261.010	32,65	228.581	27,76	-12,42
	32	Hulla, coque y briquetas	149.211	18,67	148.843	18,08	-0,25
	33	Petróleo	82.670	10,34	65.455	7,95	-20,82
	34	Gas natural y manufacturado	27.952	3,50	14.262	1,73	-48,98
	35	Corriente eléctrica	1.176	0,15	21	0,00	-98,25
4	Aceites, grasas y ceras de origen animal y vegetal		910	0,11	1.151	0,14	26,46
	41	Aceites y grasas de animal	0	0,00	1	0,00	190,07
	42	Aceites y grasas vegetal	668	0,08	966	0,12	44,61
	43	Aceites y grasas animal y vegetal n.e.p.	242	0,03	184	0,02	-23,91
5	Productos químicos y productos conexos, n.e.p.		57.703	7,22	93.506	11,36	62,05
	51	Productos químicos orgánicos	11.761	1,47	35.133	4,27	198,72
	52	Productos químicos inorgánicos	14.570	1,82	20.860	2,53	43,17
	53	Materias tintóreas	4.101	0,51	5.178	0,63	26,28
	54	Productos medicinales y farmacéuticos	4.316	0,54	8.304	1,01	92,41
	55	Aceites esenciales y perfumería	745	0,09	1.218	0,15	63,51
	56	Abonos	5.253	0,66	4.831	0,59	-8,03
	57	Plásticos en formas primarias	5.667	0,71	5.178	0,63	-8,62
	58	Plásticos en formas no primarias	8.348	1,04	9.952	1,21	19,21
	59	Materias y productos químicos n.e.p.	2.941	0,37	2.851	0,35	-3,06

.../...

2.1. Importaciones Asturianas de otros países según secciones y capítulos la CUCI
 Datos anuales acumulados hasta el trimestre de referencia

Sección	Capítulo	Descripción abreviada	2014-1T		2015-1T		% Δ 15-1T/14-1T
			Miles de euros	%	Miles de euros	%	
6		Artículos manufacturados, clasificados principalmente según el material	101.586	12,71	143.052	17,37	40,82
	61	Cuero y manufacturas de cuero	18	0,00	18	0,00	-0,86
	62	Manufacturas de caucho	1.891	0,24	1.518	0,18	-19,73
	63	Manufacturas de corcho y madera	1.186	0,15	1.889	0,23	59,32
	64	Papel, cartón y artículos de pasta de papel	6.232	0,78	7.570	0,92	21,47
	65	Hilados, tejidos, fibras textiles	1.307	0,16	1.301	0,16	-0,41
	66	Manufacturas de minerales no metálicos	15.977	2,00	15.390	1,87	-3,68
	67	Hierro y acero	46.029	5,76	69.122	8,39	50,17
	68	Metales no ferrosos	14.616	1,83	29.516	3,58	101,95
	69	Manufacturas de metales	14.331	1,79	16.728	2,03	16,73
7		Maquinaria y equipo de transporte	57.578	7,20	70.241	8,53	21,99
	71	Maquinaria y equipo generadores de fuerza	3.719	0,47	14.882	1,81	300,20
	72	Maquinarias especiales para determinadas industrias	5.050	0,63	5.886	0,71	16,55
	73	Máquinas para trabajar metales	1.308	0,16	2.518	0,31	92,44
	74	Maquinaria y equipo industrial general	22.573	2,82	14.377	1,75	-36,31
	75	Máquinas de oficina	2.239	0,28	2.520	0,31	12,56
	76	Aparatos y equipo para telecomunicaciones	1.122	0,14	1.540	0,19	37,32
	77	Maquinaria y aparatos eléctricos	12.590	1,58	15.431	1,87	22,56
	78	Vehículos de carretera	8.669	1,08	12.785	1,55	47,49
	79	Otro equipo de transporte	308	0,04	301	0,04	-2,15
8		Artículos manufacturados diversos	36.363	4,55	40.247	4,89	10,68
	81	Edificios prefabricados	1.539	0,19	2.789	0,34	81,15
	82	Muebles y sus partes	1.877	0,23	2.198	0,27	17,11
	83	Artículos de viajes, bolsos de mano	208	0,03	358	0,04	71,73
	84	Prendas y accesorios de vestir	8.957	1,12	7.407	0,90	-17,30
	85	Calzado	1.332	0,17	1.809	0,22	35,80
	87	Instrumentos y aparatos profesionales	8.553	1,07	8.587	1,04	0,40
	88	Aparatos y equipos fotográficos	467	0,06	521	0,06	11,58
	89	Artículos manufacturados diversos	13.428	1,68	16.578	2,01	23,46
9		Mercancías y operaciones no clasificadas en otro rubro de la CUCI	131	0,02	475	0,06	261,15
	93	Paquetes postales no clasificados	103	0,01	369	0,04	256,94
	96	Operaciones y mercancías especiales	0	0,00	0	0,00	-
	97	Monedas	0	0,00	0	0,00	-
	99	Oro no monetario	28	0,00	106	0,01	275,74

Fuente: AEAT. Departamento de Aduanas e I. EE. Elaborado por Sadei.

2.2. Exportaciones Asturianas a otros países según secciones y capítulos la CUCI

Datos anuales acumulados hasta el trimestre de referencia

Sección	Capítulo	Descripción abreviada	2014-1T		2015-1T		% Δ 15-1T/14-1T
			Miles de euros	%	Miles de euros	%	
TOTAL			838.771	100,00	883.304	100,00	5,31
0	Productos alimenticios y animales vivos		30.375	3,62	35.926	4,07	18,28
	00	Animales vivos	1.056	0,13	1.100	0,12	4,19
	01	Carne	1.262	0,15	1.151	0,13	-8,82
	02	Lácteos y huevos	15.595	1,86	20.140	2,28	29,15
	03	Pescado	1.043	0,12	1.315	0,15	26,16
	04	Cereales	10	0,00	86	0,01	781,16
	05	Legumbres y frutas	693	0,08	968	0,11	39,70
	06	Azúcares	303	0,04	10	0,00	-96,56
	07	Café y cacao	166	0,02	242	0,03	46,10
	08	Pienso para animales	1	0,00	306	0,03	-
	09	Productos y preparados comestibles	10.248	1,22	10.608	1,20	3,51
1	Bebidas y tabacos		608	0,07	714	0,08	17,48
	11	Bebidas	584	0,07	678	0,08	16,04
	12	Tabaco	23	0,00	36	0,00	53,38
2	Materiales crudos no comestibles, excepto los combustibles		74.103	8,83	54.873	6,21	-25,95
	21	Cueros, pieles	3.150	0,38	1.037	0,12	-67,07
	22	Semillas y frutos	0	0,00	0	0,00	-
	23	Caucho en bruto	1	0,00	2	0,00	80,83
	24	Corcho y madera	816	0,10	728	0,08	-10,78
	25	Pasta y desperdicios de papel	51.963	6,20	27.811	3,15	-46,48
	26	Fibras y textiles	182	0,02	133	0,02	-27,10
	27	Abonos en bruto	2.723	0,32	2.383	0,27	-12,48
	28	Menas y desechos de metales	13.972	1,67	20.843	2,36	49,17
	29	Productos animales y vegetales en bruto	1.296	0,15	1.937	0,22	49,42
3	Combustibles y lubricantes minerales y productos conexos		35.002	4,17	38.553	4,36	10,14
	32	Hulla, coque y briquetas	20.075	2,39	20.227	2,29	0,76
	33	Petróleo	9.244	1,10	9.626	1,09	4,14
	34	Gas natural y manufacturado	359	0,04	2.382	0,27	563,06
	35	Corriente eléctrica	5.324	0,63	6.318	0,72	18,66
4	Aceites, grasas y ceras de origen animal y vegetal		1.420	0,17	122	0,01	-91,44
	41	Aceites y grasas de animal	1.055	0,13	0	0,00	-100,00
	42	Aceites y grasas vegetal	365	0,04	121	0,01	-66,71
	43	Aceites y grasas animal y vegetal n.e.p.	0	0,00	0	0,00	-
5	Productos químicos y productos conexos, n.e.p.		67.891	8,09	80.802	9,15	19,02
	51	Productos químicos orgánicos	28.188	3,36	42.065	4,76	49,23
	52	Productos químicos inorgánicos	6.138	0,73	6.756	0,76	10,06
	53	Materias tintóreas	539	0,06	966	0,11	79,13
	54	Productos medicinales y farmacéuticos	5.844	0,70	8.459	0,96	44,74
	55	Aceites esenciales y perfumería	993	0,12	1.411	0,16	42,03
	56	Abonos	17.474	2,08	14.220	1,61	-18,62
	57	Plásticos en formas primarias	146	0,02	1.468	0,17	906,11
	58	Plásticos en formas no primarias	6.361	0,76	4.104	0,46	-35,48
	59	Materias y productos químicos n.e.p.	2.208	0,26	1.352	0,15	-38,75

.../...

2.2. Exportaciones Asturianas a otros países según secciones y capítulos la CUCI

Datos anuales acumulados hasta el trimestre de referencia

Sección	Capítulo	Descripción abreviada	2014-1T		2015-1T		% Δ 15-1T/14-1T
			Miles de euros	%	Miles de euros	%	
6		Artículos manufacturados, clasificados principalmente según el material	392.925	46,85	465.743	52,73	18,53
	61	Cuero y manufacturas de cuero	347	0,04	229	0,03	-33,99
	62	Manufacturas de caucho	144	0,02	126	0,01	-12,30
	63	Manufacturas de corcho y madera	2.589	0,31	1.422	0,16	-45,09
	64	Papel, cartón y artículos de pasta de papel	2.399	0,29	1.579	0,18	-34,17
	65	Hilados, tejidos, fibras textiles	5.299	0,63	2.908	0,33	-45,12
	66	Manufacturas de minerales no metálicos	26.104	3,11	25.434	2,88	-2,57
	67	Hierro y acero	125.126	14,92	190.741	21,59	52,44
	68	Metales no ferrosos	177.246	21,13	147.435	16,69	-16,82
	69	Manufacturas de metales	53.672	6,40	95.868	10,85	78,62
7		Maquinaria y equipo de transporte	187.196	22,32	144.222	16,33	-22,96
	71	Maquinaria y equipo generadores de fuerza	11.723	1,40	4.210	0,48	-64,09
	72	Maquinarias especiales para determinadas industrias	23.749	2,83	21.727	2,46	-8,51
	73	Máquinas para trabajar metales	3.412	0,41	2.879	0,33	-15,63
	74	Maquinaria y equipo industrial general	64.220	7,66	33.063	3,74	-48,52
	75	Máquinas de oficina	38	0,00	64	0,01	68,56
	76	Aparatos y equipo para telecomunicaciones	223	0,03	511	0,06	129,28
	77	Maquinaria y aparatos eléctricos	10.302	1,23	8.161	0,92	-20,78
	78	Vehículos de carretera	21.434	2,56	19.959	2,26	-6,88
	79	Otro equipo de transporte	52.096	6,21	53.648	6,07	2,98
8		Artículos manufacturados diversos	20.484	2,44	32.527	3,68	58,79
	81	Edificios prefabricados	3.615	0,43	4.108	0,47	13,64
	82	Muebles y sus partes	3.152	0,38	5.061	0,57	60,55
	83	Artículos de viajes, bolsos de mano	5	0,00	20	0,00	264,46
	84	Prendas y accesorios de vestir	1.383	0,16	1.488	0,17	7,60
	85	Calzado	189	0,02	1.034	0,12	446,55
	87	Instrumentos y aparatos profesionales	3.638	0,43	5.501	0,62	51,18
	88	Aparatos y equipos fotográficos	1.365	0,16	6.253	0,71	357,98
	89	Artículos manufacturados diversos	7.136	0,85	9.063	1,03	27,00
9		Mercancías y operaciones no clasificadas en otro rubro de la CUCI	28.767	3,43	29.823	3,38	3,67
	93	Paquetes postales no clasificados	28.659	3,42	28.714	3,25	0,19
	96	Operaciones y mercancías especiales	0	0,00	0	0,00	-
	97	Monedas	0	0,00	1.076	0,12	-
	99	Oro no monetario	108	0,01	33	0,00	-69,58

Fuente: AEAT. Departamento de Aduanas e II. EE. Elaborado por Sadei.

2.3. Balanza comercial de Asturias con otros países según secciones y capítulos la CUCI
Datos anuales acumulados hasta el trimestre de referencia

Sección	Capítulo	Descripción abreviada	2014-1T		2015-1T	
			Miles de euros	Tasa de cobertura (%)	Miles de euros	Tasa de cobertura (%)
TOTAL			39.431	104,93	59.908	107,28
0	Productos alimenticios y animales vivos		-691	97,78	-2.264	94,07
	00	Animales vivos	842	494,65	584	213,10
	01	Carne	-2.302	35,41	-2.835	28,87
	02	Lácteos y huevos	9.741	266,40	13.647	310,16
	03	Pescado	-8.062	11,45	-8.871	12,91
	04	Cereales	-463	2,06	-395	17,84
	05	Legumbres y frutas	-2.787	19,90	-4.732	16,98
	06	Azúcares	-1.609	15,86	-973	1,06
	07	Café y cacao	-4.220	3,78	-4.661	4,94
	08	Pienso para animales	-630	0,12	-2.452	11,10
	09	Productos y preparados comestibles	8.801	708,18	8.424	485,82
1	Bebidas y tabacos		-9.689	5,90	-11.344	5,92
	11	Bebidas	-1.382	29,71	-3.034	18,27
	12	Tabaco	-8.307	0,28	-8.310	0,43
2	Materiales crudos no comestibles, excepto los combustibles		-168.594	30,53	-141.021	28,01
	21	Cueros, pieles	2.726	743,20	764	380,17
	22	Semillas y frutos	-148	0,00	0	0,00
	23	Caucho en bruto	-24	3,78	-1	64,08
	24	Corcho y madera	-19	97,70	29	104,08
	25	Pasta y desperdicios de papel	51.963	-	27.802	-
	26	Fibras y textiles	-2.898	5,90	-2.740	4,61
	27	Abonos en bruto	-4.831	36,05	-3.826	38,39
	28	Menas y desechos de metales	-213.646	6,14	-160.043	11,52
	29	Productos animales y vegetales en bruto	-1.717	43,02	-3.006	39,18
3	Combustibles y lubricantes minerales y productos conexos		-226.008	13,41	-190.028	16,87
	32	Hulla, coque y briquetas	-129.136	13,45	-128.616	13,59
	33	Petróleo	-73.427	11,18	-55.829	14,71
	34	Gas natural y manufacturado	-27.593	1,29	-11.880	16,70
	35	Corriente eléctrica	4.148	452,55	6.297	-
4	Aceites, grasas y ceras de origen animal y vegetal		510	156,02	-1.029	10,56
	41	Aceites y grasas de animal	1.055	-	-1	4,71
	42	Aceites y grasas vegetal	-303	54,61	-845	12,57
	43	Aceites y grasas animal y vegetal n.e.p.	-242	0,00	-184	0,00
5	Productos químicos y productos conexos, n.e.p.		10.188	117,66	-12.705	86,41
	51	Productos químicos orgánicos	16.427	239,67	6.932	119,73
	52	Productos químicos inorgánicos	-8.432	42,13	-14.104	32,39
	53	Materias tintóreas	-3.562	13,15	-4.213	18,65
	54	Productos medicinales y farmacéuticos	1.528	135,41	155	101,86
	55	Aceites esenciales y perfumería	248	133,33	193	115,81
	56	Abonos	12.220	332,62	9.389	294,34
	57	Plásticos en formas primarias	-5.521	2,58	-3.710	28,36
	58	Plásticos en formas no primarias	-1.988	76,19	-5.849	41,23
	59	Materias y productos químicos n.e.p.	-733	75,06	-1.499	47,43

.../...

2.3. Balanza comercial de Asturias con otros países según secciones y capítulos la CUCI

Datos anuales acumulados hasta el trimestre de referencia

Sección	Capítulo	Descripción abreviada	2014-1T		2015-1T	
			Miles de euros	Tasa de cobertura (%)	Miles de euros	Tasa de cobertura (%)
6		Artículos manufacturados, clasificados principalmente según el material	291.339	386,79	322.690	325,58
	61	Cuero y manufacturas de cuero	329	1.925,93	211	1.282,36
	62	Manufacturas de caucho	-1.746	7,63	-1.391	8,33
	63	Manufacturas de corcho y madera	1.403	218,35	-467	75,26
	64	Papel, cartón y artículos de pasta de papel	-3.834	38,49	-5.991	20,86
	65	Hilados, tejidos, fibras textiles	3.992	405,45	1.606	223,42
	66	Manufacturas de minerales no metálicos	10.127	163,38	10.044	165,27
	67	Hierro y acero	79.097	271,84	121.619	275,95
	68	Metales no ferrosos	162.631	1.212,72	117.919	499,50
	69	Manufacturas de metales	39.341	374,52	79.140	573,10
7		Maquinaria y equipo de transporte	129.618	325,12	73.981	205,32
	71	Maquinaria y equipo generadores de fuerza	8.005	315,26	-10.672	28,29
	72	Maquinarias especiales para determinadas industrias	18.699	470,26	15.841	369,15
	73	Máquinas para trabajar metales	2.104	260,79	361	114,33
	74	Maquinaria y equipo industrial general	41.646	284,49	18.686	229,97
	75	Máquinas de oficina	-2.201	1,70	-2.456	2,54
	76	Aparatos y equipo para telecomunicaciones	-899	19,86	-1.029	33,16
	77	Maquinaria y aparatos eléctricos	-2.289	81,82	-7.270	52,89
	78	Vehículos de carretera	12.765	247,25	7.173	156,10
	79	Otro equipo de transporte	51.788	-	53.347	-
8		Artículos manufacturados diversos	-15.878	56,33	-7.721	80,82
	81	Edificios prefabricados	2.075	234,80	1.319	147,30
	82	Muebles y sus partes	1.275	167,93	2.863	230,23
	83	Artículos de viajes, bolsos de mano	-203	2,59	-338	5,49
	84	Prendas y accesorios de vestir	-7.574	15,44	-5.919	20,09
	85	Calzado	-1.143	14,20	-775	57,17
	87	Instrumentos y aparatos profesionales	-4.914	42,54	-3.086	64,06
	88	Aparatos y equipos fotográficos	898	292,19	5.731	1.199,25
	89	Artículos manufacturados diversos	-6.292	53,14	-7.515	54,67
9		Mercancías y operaciones no clasificadas en otro rubro de la CUCI	28.635	-	29.348	-
	93	Paquetes postales no clasificados	28.556	-	28.346	-
	96	Operaciones y mercancías especiales	0	-	0	-
	97	Monedas	0	-	1.076	-
	99	Oro no monetario	79	382,38	-73	30,96

Fuente: AEAT. Departamento de Aduanas e II. EE. Elaborado por Sadei.

3. Resultados según divisiones CNAE-2009

- 3.1 Importaciones Asturianas de otros países según divisiones de la CNAE-2009
- 3.2 Exportaciones Asturianas a otros países según divisiones de la CNAE-2009
- 3.3 Balanza comercial de Asturias con otros países según divisiones de la CNAE-2009

3.1. Importaciones Asturianas de otros países según divisiones de la CNAE-2009

Datos anuales acumulados hasta el trimestre de referencia

División	2014-1T		2015-1T		% Δ 15-1T/14-1T
	Miles de euros	%	Miles de euros	%	
TOTAL	799.340	100,00	823.396	100,00	3,01
1 Agricultura, ganadería, caza y servicios relacionados con las mismas	7.286	0,91	8.718	1,06	19,65
2 Silvicultura y explotación forestal	183	0,02	87	0,01	-52,23
3 Pesca y acuicultura	6.105	0,76	5.647	0,69	-7,50
5 Extracción de antracita, hulla y lignito	145.535	18,21	132.220	16,06	-9,15
6 Extracción de crudo de petróleo y gas natural	0	0,00	0	0,00	-
7 Extracción de minerales metálicos	219.916	27,51	173.973	21,13	-20,89
8 Otras industrias extractivas	6.474	0,81	6.202	0,75	-4,20
10 Industria de la alimentación	22.863	2,86	31.188	3,79	36,42
11 Fabricación de bebidas	1.966	0,25	3.712	0,45	88,77
12 Industria del tabaco	8.330	1,04	8.346	1,01	0,19
13 Industria textil	1.356	0,17	1.355	0,16	-0,07
14 Confección de prendas de vestir	8.901	1,11	7.286	0,88	-18,15
15 Industria del cuero y del calzado	1.550	0,19	2.149	0,26	38,64
16 Industria de la madera y del corcho, excepto muebles; cestería y espartería	1.881	0,24	2.533	0,31	34,70
17 Industria del papel	6.363	0,80	7.855	0,95	23,45
18 Artes gráficas y reproducción de soportes grabados	1	0,00	7	0,00	926,52
19 Coquerías y refino de petróleo	114.255	14,29	96.293	11,69	-15,72
20 Industria química	45.781	5,73	72.085	8,75	57,46
21 Fabricación de productos farmacéuticos	4.695	0,59	12.022	1,46	156,05
22 Fabricación de productos de caucho y plásticos	12.890	1,61	15.304	1,86	18,72
23 Fabricación de otros productos minerales no metálicos	16.942	2,12	16.710	2,03	-1,37
24 Metalurgia; fabricación de productos de hierro, acero y ferroaleaciones	61.670	7,72	99.831	12,12	61,88
25 Fabricación de productos metálicos, excepto maquinaria y equipo	14.897	1,86	19.275	2,34	29,39
26 Fabricación de productos informáticos, electrónicos y ópticos	10.835	1,36	10.978	1,33	1,32
27 Fabricación de material y equipo eléctrico	12.276	1,54	26.380	3,20	114,88
28 Fabricación de maquinaria y equipo n.c.o.p.	31.495	3,94	26.004	3,16	-17,43
29 Fabricación de vehículos de motor, remolques y semirremolques	4.454	0,56	7.754	0,94	74,10
30 Fabricación de otro material de transporte	4.564	0,57	5.091	0,62	11,55
31 Fabricación de muebles	1.817	0,23	2.047	0,25	12,62
32 Otras industrias manufactureras	14.002	1,75	15.265	1,85	9,02
35 Suministro de energía eléctrica, gas, vapor y aire acondicionado	1.176	0,15	21	0,00	-98,25
38 Recogida, tratamiento y eliminación de residuos; valorización	8.468	1,06	6.258	0,76	-26,09
58 Edición	264	0,03	312	0,04	18,14
59 Actividades cinematográficas, de vídeo y de programas de televisión, grabación de sonido y edición musical	6	0,00	12	0,00	84,75
71 Servicios técnicos de arquitectura e ingeniería; ensayos y análisis técnicos	0	0,00	0	0,00	-
74 Otras actividades profesionales, científicas y técnicas	0	0,00	0	0,00	-
90 Actividades de creación, artísticas y espectáculos	1	0,00	0	0,00	-48,36
91 Actividades de bibliotecas, archivos, museos y otras actividades culturales	8	0,00	0	0,00	-
99 No clasificables	131	0,02	474	0,06	260,96

Fuente: AEAT. Departamento de Aduanas e II. EE. Elaborado por Sadei.

3.2. Exportaciones Asturianas a otros países según divisiones de la CNAE-2009
Datos anuales acumulados hasta el trimestre de referencia

División	2014-1T		2015-1T		% Δ 15-1T/14-1T
	Miles de euros	%	Miles de euros	%	
TOTAL	838.771	100,00	883.304	100,00	5,31
1 Agricultura, ganadería, caza y servicios relacionados con las mismas	1.474	0,18	1.418	0,16	-3,78
2 Silvicultura y explotación forestal	7	0,00	0	0,00	-
3 Pesca y acuicultura	736	0,09	926	0,10	25,83
5 Extracción de antracita, hulla y lignito	11.430	1,36	11.802	1,34	3,25
6 Extracción de crudo de petróleo y gas natural	0	0,00	0	0,00	-
7 Extracción de minerales metálicos	13.848	1,65	20.814	2,36	50,30
8 Otras industrias extractivas	749	0,09	721	0,08	-3,82
10 Industria de la alimentación	34.031	4,06	36.696	4,15	7,83
11 Fabricación de bebidas	584	0,07	678	0,08	16,04
12 Industria del tabaco	23	0,00	36	0,00	53,38
13 Industria textil	5.299	0,63	2.825	0,32	-46,68
14 Confección de prendas de vestir	1.374	0,16	1.488	0,17	8,29
15 Industria del cuero y del calzado	540	0,06	1.283	0,15	137,42
16 Industria de la madera y del corcho, excepto muebles; cestería y espartería	2.750	0,33	2.126	0,24	-22,69
17 Industria del papel	54.357	6,48	29.375	3,33	-45,96
18 Artes gráficas y reproducción de soportes grabados	0	0,00	0	0,00	-
19 Coquerías y refino de petróleo	13.487	1,61	17.545	1,99	30,09
20 Industria química	55.194	6,58	64.855	7,34	17,50
21 Fabricación de productos farmacéuticos	11.091	1,32	14.847	1,68	33,86
22 Fabricación de productos de caucho y plásticos	9.898	1,18	9.522	1,08	-3,80
23 Fabricación de otros productos minerales no metálicos	26.544	3,16	26.000	2,94	-2,05
24 Metalurgia; fabricación de productos de hierro, acero y ferroaleaciones	302.506	36,07	339.362	38,42	12,18
25 Fabricación de productos metálicos, excepto maquinaria y equipo	56.587	6,75	99.103	11,22	75,13
26 Fabricación de productos informáticos, electrónicos y ópticos	4.288	0,51	11.854	1,34	176,48
27 Fabricación de material y equipo eléctrico	11.943	1,42	8.692	0,98	-27,22
28 Fabricación de maquinaria y equipo n.c.o.p.	101.444	12,09	60.787	6,88	-40,08
29 Fabricación de vehículos de motor, remolques y semirremolques	20.200	2,41	18.800	2,13	-6,93
30 Fabricación de otro material de transporte	53.415	6,37	55.008	6,23	2,98
31 Fabricación de muebles	3.152	0,38	5.000	0,57	58,60
32 Otras industrias manufactureras	4.486	0,53	4.227	0,48	-5,78
35 Suministro de energía eléctrica, gas, vapor y aire acondicionado	5.324	0,63	6.318	0,72	18,66
38 Recogida, tratamiento y eliminación de residuos; valorización	2.558	0,30	1.627	0,18	-36,41
58 Edición	147	0,02	393	0,04	168,14
59 Actividades cinematográficas, de vídeo y de programas de televisión, grabación de sonido y edición musical	10	0,00	19	0,00	92,35
71 Servicios técnicos de arquitectura e ingeniería; ensayos y análisis técnicos	0	0,00	0	0,00	-
74 Otras actividades profesionales, científicas y técnicas	529	0,06	173	0,02	-67,29
90 Actividades de creación, artísticas y espectáculos	0	0,00	238	0,03	-
91 Actividades de bibliotecas, archivos, museos y otras actividades culturales	0	0,00	0	0,00	-
99 No clasificables	28.767	3,43	28.747	3,25	-0,07

Fuente: AEAT. Departamento de Aduanas e II. EE. Elaborado por Sadei.

3.3. Balanza comercial de Asturias con otros países según divisiones de la CNAE-2009

Datos anuales acumulados hasta el trimestre de referencia

División	2014-1T		2015-1T	
	Miles de euros	Tasa de cobertura (%)	Miles de euros	Tasa de cobertura (%)
TOTAL	39.431	104,93	59.908	107,28
1 Agricultura, ganadería, caza y servicios relacionados con las mismas	-5.813	20,22	-7.300	16,26
2 Silvicultura y explotación forestal	-176	3,94	-87	0,00
3 Pesca y acuicultura	-5.369	12,05	-4.721	16,39
5 Extracción de antracita, hulla y lignito	-134.105	7,85	-120.418	8,93
6 Extracción de crudo de petróleo y gas natural	0	-	0	-
7 Extracción de minerales metálicos	-206.069	6,30	-153.159	11,96
8 Otras industrias extractivas	-5.724	11,58	-5.481	11,62
10 Industria de la alimentación	11.168	148,85	5.508	117,66
11 Fabricación de bebidas	-1.382	29,71	-3.034	18,27
12 Industria del tabaco	-8.307	0,28	-8.310	0,43
13 Industria textil	3.943	390,76	1.470	208,50
14 Confección de prendas de vestir	-7.527	15,43	-5.798	20,42
15 Industria del cuero y del calzado	-1.010	34,86	-866	59,70
16 Industria de la madera y del corcho, excepto muebles; cestería y espartería	869	146,21	-407	83,92
17 Industria del papel	47.994	854,28	21.520	373,97
18 Artes gráficas y reproducción de soportes grabados	-1	0,00	-7	0,00
19 Coquerías y refino de petróleo	-100.769	11,80	-78.748	18,22
20 Industria química	9.413	120,56	-7.230	89,97
21 Fabricación de productos farmacéuticos	6.396	236,24	2.825	123,50
22 Fabricación de productos de caucho y plásticos	-2.993	76,78	-5.782	62,22
23 Fabricación de otros productos minerales no metálicos	9.602	156,67	9.290	155,60
24 Metalurgia; fabricación de productos de hierro, acero y ferroaleaciones	240.836	490,52	239.531	339,94
25 Fabricación de productos metálicos, excepto maquinaria y equipo	41.690	379,86	79.827	514,14
26 Fabricación de productos informáticos, electrónicos y ópticos	-6.548	39,57	876	107,98
27 Fabricación de material y equipo eléctrico	-333	97,29	-17.687	32,95
28 Fabricación de maquinaria y equipo n.c.o.p.	69.949	322,10	34.783	233,76
29 Fabricación de vehículos de motor, remolques y semirremolques	15.746	453,56	11.046	242,47
30 Fabricación de otro material de transporte	48.851	1.170,43	49.917	1.080,50
31 Fabricación de muebles	1.335	173,46	2.953	244,28
32 Otras industrias manufactureras	-9.516	32,04	-11.038	27,69
35 Suministro de energía eléctrica, gas, vapor y aire acondicionado	4.148	452,55	6.297	-
38 Recogida, tratamiento y eliminación de residuos; valorización	-5.910	30,21	-4.632	25,99
58 Edición	-118	55,49	81	125,94
59 Actividades cinematográficas, de vídeo y de programas de televisión, grabación de sonido y edición musical	3	151,38	7	157,60
71 Servicios técnicos de arquitectura e ingeniería; ensayos y análisis técnicos	0	-	0	-
74 Otras actividades profesionales, científicas y técnicas	529	-	173	-
90 Actividades de creación, artísticas y espectáculos	-1	0,00	238	-
91 Actividades de bibliotecas, archivos, museos y otras actividades culturales	-8	0,00	0	-
99 No clasificables	28.635	-	28.273	-

Fuente: AEAT. Departamento de Aduanas e II. EE. Elaborado por Sadei.

4. Resultados por países

- 4.1 Relación decreciente de los principales países de importación
- 4.2 Relación decreciente de los principales países de exportación
- 4.3 Relación decreciente de los países de la UE-28 según importaciones
- 4.4 Relación decreciente de los países de la UE-28 según exportaciones
- 4.5 Balanza comercial de Asturias con los países de la UE-28

4.1. Relación decreciente de los principales países de importación Datos anuales acumulados hasta el trimestre de referencia

Núm. de orden	País	2014-1T		2015-1T		% Δ 15-1T/14-1T
		Miles de euros	%	Miles de euros	%	
	TOTAL	799.340	100,00	823.396	100,00	3,01
01	Portugal	53.418	6,68	75.664	9,19	41,64
02	China	37.771	4,73	72.086	8,75	90,85
03	Alemania	52.297	6,54	53.757	6,53	2,79
04	Perú	51.463	6,44	53.051	6,44	3,09
05	Estados Unidos	72.914	9,12	52.846	6,42	-27,52
06	Brasil	75.753	9,48	49.321	5,99	-34,89
07	Australia	47.571	5,95	48.388	5,88	1,72
08	Francia	32.664	4,09	43.236	5,25	32,37
09	Colombia	52.091	6,52	43.136	5,24	-17,19
10	Rusia	69.810	8,73	34.114	4,14	-51,13
11	Países Bajos	13.166	1,65	30.120	3,66	128,77
12	Canadá	35.842	4,48	26.987	3,28	-24,70
13	Italia	21.737	2,72	25.137	3,05	15,64
14	Bélgica	16.733	2,09	23.421	2,84	39,96
15	Noruega	16.412	2,05	21.710	2,64	32,29
16	Vietnam	767	0,10	16.102	1,96	1.999,80
17	Polonia	10.806	1,35	15.249	1,85	41,12
18	Reino Unido	8.085	1,01	14.598	1,77	80,56
19	Argelia	7.623	0,95	13.370	1,62	75,39
20	Austria	2.766	0,35	13.054	1,59	371,93
21	Turquía	14.940	1,87	9.665	1,17	-35,31
22	Bolivia	7.367	0,92	7.532	0,91	2,24
23	Marruecos	6.846	0,86	5.633	0,68	-17,72
24	Liberia	7.132	0,89	5.616	0,68	-21,26
25	Suecia	5.268	0,66	5.290	0,64	0,40
26	República Checa	3.643	0,46	5.032	0,61	38,11
27	Irlanda	1.302	0,16	4.793	0,58	268,10
28	Indonesia	538	0,07	4.777	0,58	787,42
29	Sudáfrica	4.380	0,55	4.773	0,58	8,97
30	India	2.945	0,37	4.134	0,50	40,38
	Resto de países	65.288	8,17	40.804	4,96	-37,50

Fuente: AEAT. Departamento de Aduanas e II. EE. Elaborado por Sadei.

4.2. Relación decreciente de los principales países de exportación

Datos anuales acumulados hasta el trimestre de referencia

Núm. de orden	País	2014-1T		2015-1T		% Δ 15-1T/14-1T
		Miles de euros	%	Miles de euros	%	
	TOTAL	838.771	100,00	883.304	100,00	5,31
01	Italia	83.760	9,99	95.881	10,85	14,47
02	Francia	70.797	8,44	73.847	8,36	4,31
03	Alemania	92.286	11,00	70.824	8,02	-23,26
04	Portugal	28.094	3,35	70.733	8,01	151,77
05	Turquía	80.313	9,58	58.376	6,61	-27,32
06	Reino Unido	45.382	5,41	51.610	5,84	13,72
07	Estados Unidos	29.648	3,53	47.124	5,33	58,94
08	Bélgica	36.175	4,31	41.081	4,65	13,56
09	Brasil	19.006	2,27	34.670	3,93	82,42
10	México	26.136	3,12	31.966	3,62	22,30
11	Países Bajos	22.830	2,72	29.439	3,33	28,95
12	Arabia Saudí	26.201	3,12	19.489	2,21	-25,62
13	Marruecos	20.410	2,43	18.994	2,15	-6,94
14	Dinamarca	2.053	0,24	16.897	1,91	722,87
15	China	40.734	4,86	16.505	1,87	-59,48
16	Polonia	10.516	1,25	15.714	1,78	49,43
17	Luxemburgo	557	0,07	12.070	1,37	2.068,12
18	Canadá	6.813	0,81	10.763	1,22	57,97
19	Emiratos Árabes Unidos	2.320	0,28	10.324	1,17	345,11
20	Argelia	9.013	1,07	8.996	1,02	-0,19
21	Argentina	7.548	0,90	8.586	0,97	13,75
22	Grecia	3.847	0,46	7.553	0,86	96,33
23	Finlandia	1.738	0,21	7.074	0,80	306,94
24	Egipto	9.101	1,08	6.024	0,68	-33,81
25	Irlanda	6.006	0,72	5.566	0,63	-7,33
26	Honduras	63	0,01	5.436	0,62	-
27	Suecia	3.190	0,38	5.261	0,60	64,94
28	Austria	6.308	0,75	4.689	0,53	-25,66
29	Chile	2.299	0,27	4.684	0,53	103,79
30	Australia	1.520	0,18	4.643	0,53	205,36
	Resto de países	144.105	17,18	88.486	10,02	-38,60

Fuente: AEAT. Departamento de Aduanas e II. EE. Elaborado por Sadei.

4.3. Relación decreciente de los países de la UE-28 según importaciones Datos anuales acumulados hasta el trimestre de referencia

Núm. de orden	País	2014-1T		2015-1T		% Δ 15-1T/14-1T
		Miles de euros	%	Miles de euros	%	
	TOTAL	240.202	100,00	321.995	100,00	34,05
01	Portugal	53.418	22,24	75.664	23,50	41,64
02	Alemania	52.297	21,77	53.757	16,69	2,79
03	Francia	32.664	13,60	43.236	13,43	32,37
04	Países Bajos	13.166	5,48	30.120	9,35	128,77
05	Italia	21.737	9,05	25.137	7,81	15,64
06	Bélgica	16.733	6,97	23.421	7,27	39,96
07	Polonia	10.806	4,50	15.249	4,74	41,12
08	Reino Unido	8.085	3,37	14.598	4,53	80,56
09	Austria	2.766	1,15	13.054	4,05	371,93
10	Suecia	5.268	2,19	5.290	1,64	0,40
11	República Checa	3.643	1,52	5.032	1,56	38,11
12	Irlanda	1.302	0,54	4.793	1,49	268,10
13	Dinamarca	3.622	1,51	3.102	0,96	-14,35
14	Finlandia	779	0,32	2.129	0,66	173,28
15	Rumanía	2.269	0,94	2.018	0,63	-11,08
16	Grecia	703	0,29	1.123	0,35	59,66
17	Luxemburgo	943	0,39	1.090	0,34	15,63
18	Estonia	50	0,02	709	0,22	1.309,37
19	Eslovaquia	646	0,27	596	0,19	-7,83
20	Hungría	416	0,17	436	0,14	4,75
21	Bulgaria	2.018	0,84	313	0,10	-84,49
22	Lituania	2.355	0,98	247	0,08	-89,50
23	Eslovenia	356	0,15	207	0,06	-41,97
24	Chipre	48	0,02	60	0,02	24,66
25	Letonia	3.533	1,47	46	0,01	-98,71
26	Malta	36	0,01	31	0,01	-14,13
27	Croacia	169	0,07	17	0,01	-89,69
	Diversos	372	0,16	522	0,16	40,17

Fuente: AEAT. Departamento de Aduanas e II. EE. Elaborado por Sadei.

4.4. Relación decreciente de los países de la UE-28 según exportaciones Datos anuales acumulados hasta el trimestre de referencia

Núm. de orden	País	2014-1T		2015-1T		% Δ 15-1T/14-1T
		Miles de euros	%	Miles de euros	%	
	TOTAL	423.407	100,00	521.785	100,00	23,23
01	Italia	83.760	19,78	95.881	18,38	14,47
02	Francia	70.797	16,72	73.847	14,15	4,31
03	Alemania	92.286	21,80	70.824	13,57	-23,26
04	Portugal	28.094	6,64	70.733	13,56	151,77
05	Reino Unido	45.382	10,72	51.610	9,89	13,72
06	Bélgica	36.175	8,54	41.081	7,87	13,56
07	Países Bajos	22.830	5,39	29.439	5,64	28,95
08	Dinamarca	2.053	0,48	16.897	3,24	722,87
09	Polonia	10.516	2,48	15.714	3,01	49,43
10	Luxemburgo	557	0,13	12.070	2,31	2.068,12
11	Grecia	3.847	0,91	7.553	1,45	96,33
12	Finlandia	1.738	0,41	7.074	1,36	306,94
13	Irlanda	6.006	1,42	5.566	1,07	-7,33
14	Suecia	3.190	0,75	5.261	1,01	64,94
15	Austria	6.308	1,49	4.689	0,90	-25,66
16	Bulgaria	3.118	0,74	3.860	0,74	23,80
17	República Checa	1.094	0,26	2.089	0,40	90,91
18	Eslovenia	114	0,03	1.543	0,30	1.247,58
19	Rumanía	968	0,23	1.450	0,28	49,89
20	Croacia	461	0,11	1.054	0,20	128,71
21	Eslovaquia	1.433	0,34	706	0,14	-50,71
22	Letonia	21	0,01	645	0,12	2.924,39
23	Hungría	275	0,06	422	0,08	53,52
24	Malta	46	0,01	49	0,01	7,24
25	Estonia	33	0,01	20	0,00	-37,95
26	Lituania	48	0,01	15	0,00	-68,15
27	Chipre	4	0,00	4	0,00	10,38
	Diversos	2.251	0,53	1.685	0,32	-25,13

Fuente: AEAT. Departamento de Aduanas e II. EE. Elaborado por Sadei.

4.5. Balanza comercial de Asturias con los países de la UE-28

Datos anuales acumulados hasta el trimestre de referencia

Núm. de orden	País	2014-1T		2015-1T	
		Miles de euros	Tasa de cobertura (%)	Miles de euros	Tasa de cobertura (%)
	TOTAL	183.205	176,27	199.789	162,05
01	Italia	62.023	385,33	70.744	381,43
02	Reino Unido	37.297	561,30	37.012	353,54
03	Francia	38.133	216,75	30.611	170,80
04	Bélgica	19.441	216,18	17.660	175,41
05	Alemania	39.990	176,47	17.067	131,75
06	Dinamarca	-1.568	56,70	13.795	544,69
07	Luxemburgo	-386	59,04	10.979	1.106,94
08	Grecia	3.144	546,96	6.430	672,59
09	Finlandia	959	223,17	4.945	332,33
10	Bulgaria	1.100	154,51	3.547	1.233,24
11	Eslovenia	-241	32,17	1.336	747,15
12	Croacia	292	272,81	1.036	-
13	Irlanda	4.704	461,24	773	116,12
14	Letonia	-3.511	0,60	600	1.416,43
15	Polonia	-290	97,32	466	103,05
16	Eslovaquia	786	221,63	110	118,52
17	Malta	10	128,16	18	160,06
18	Hungría	-141	66,06	-14	96,83
19	Suecia	-2.079	60,54	-29	99,45
20	Chipre	-44	8,22	-55	7,28
21	Lituania	-2.307	2,05	-232	6,20
22	Rumanía	-1.302	42,64	-567	71,88
23	Países Bajos	9.665	173,41	-681	97,74
24	Estonia	-17	65,37	-689	2,88
25	República Checa	-2.549	30,04	-2.942	41,53
26	Portugal	-25.324	52,59	-4.930	93,48
27	Austria	3.542	228,06	-8.364	35,92
	Diversos	1.879	604,58	1.163	322,90

Fuente: AEAT. Departamento de Aduanas e II. EE. Elaborado por Sadei.

5. Resultados según productos, por partidas arancelarias

- 5.1 Relación decreciente de los principales productos importados por partidas arancelarias
- 5.2 Relación decreciente de los principales productos exportados por partidas arancelarias

5.1. Relación decreciente de los principales productos importados por partidas arancelarias
Datos anuales acumulados hasta el trimestre de referencia

Código	Descripción abreviada	2014-1T		2015-1T		% Δ 15-1T/14-1T
		Miles de euros	%	Miles de euros	%	
TOTAL		799.340	100,00	823.396	100,00	3,01
2701	Hullas; briquetas, ovoides y combustibles sólidos similares, obtenidos de la hulla	145.535	18,21	132.220	16,06	-9,15
2608	Minerales de cinc y sus concentrados	103.166	12,91	92.552	11,24	-10,29
2601	Minerales de hierro y sus concentrados, incluidas las pirritas de hierro tostadas (cenizas de pirritas)	114.768	14,36	79.586	9,67	-30,65
2710	Aceites de petróleo o de mineral bituminoso, excepto los aceites crudos; preparaciones no expresa	60.224	7,53	48.336	5,87	-19,74
7208	Productos laminados planos de hierro o acero sin alear, de anchura superior o igual a 600 mm, lam	21.357	2,67	34.234	4,16	60,30
7601	Aluminio en bruto	6.323	0,79	18.275	2,22	189,01
2704	Coques y semicoques de hulla, lignito o turba, incluso aglomerados; carbón de retorta	3.637	0,45	16.584	2,01	356,02
2933	Compuestos heterocíclicos con heteroátomo(s) de nitrógeno exclusivamente	1.156	0,14	15.308	1,86	1.224,26
2711	Gas de petróleo y demás hidrocarburos gaseosos	27.952	3,50	14.262	1,73	-48,98
2814	Amoníaco anhidro o en disolución acuosa	7.623	0,95	12.871	1,56	68,84
2918	Ácidos carboxílicos con funciones oxigenadas suplementarias y sus anhídridos, halogenuros, peróx	3.324	0,42	11.356	1,38	241,59
2706	Alquitranes de hulla, lignito o turba y demás alquitranes minerales, aunque estén deshidratados o d	14.612	1,83	10.825	1,31	-25,92
9021	Artículos y aparatos de ortopedia, incluidas las fajas y vendajes médicoquirúrgicos y las muletas; ta	8.526	1,07	10.479	1,27	22,91
3920	Las demás placas, láminas, hojas y tiras, de plástico no celular y sin esfuerzo, estratificación ni sop	7.746	0,97	9.126	1,11	17,81
2402	Cigarros (puros), incluso despuntados, cigarrillos (puritos) y cigarrillos, de tabaco o de sucedáneos	8.077	1,01	8.242	1,00	2,03
8503	Partes identificables como destinadas, exclusiva o principalmente, a las máquinas de las partidas 8	174	0,02	7.983	0,97	4.482,95
7207	Productos intermedios de hierro o acero sin alear	1.241	0,16	7.281	0,88	486,69
2921	Compuestos con función amina	6.269	0,78	6.503	0,79	3,73
7308	Construcciones y sus partes (por ejemplo: puentes y sus partes, compuertas de esclusas, torres, ca	4.474	0,56	6.395	0,78	42,93
2713	Coque de petróleo, betún de petróleo y demás residuos de los aceites de petróleo o de mineral bitu	7.831	0,98	6.286	0,76	-19,73
8001	Estaño en bruto	2.427	0,30	5.419	0,66	123,33
3004	Medicamentos (excepto los productos de las partidas 3002, 3005 ó 3006) constituidos por producto	2.373	0,30	5.365	0,65	126,09
8536	Aparatos para corte, seccionamiento, protección, derivación, empalme o conexión de circuitos eléct	3.477	0,43	4.787	0,58	37,67
7005	Vidrio flotado y vidrio desbastado o pulido por una o las dos caras, en placas u hojas, incluso con c	4.982	0,62	4.517	0,55	-9,33
0901	Café, incluso tostado o descafeinado; cáscara y cascarilla de café; sucedáneos del café que conter	4.079	0,51	4.352	0,53	6,69
7225	Productos laminados planos de los demás aceros aleados, de anchura superior o igual a 600 mm	733	0,09	4.286	0,52	484,78
7602	Desperdicios y desechos, de aluminio	1.056	0,13	3.988	0,48	277,85
8431	Partes identificables como destinadas, exclusiva o principalmente, a las máquinas o aparatos de la:	3.122	0,39	3.811	0,46	22,07
0302	Pescado fresco o refrigerado (excepto los filetes y demás carne de pescado de la partida 0304)	3.777	0,47	3.737	0,45	-1,06
2510	Fosfatos de calcio naturales, fosfatos aluminocálcicos naturales y cretas fosfatadas	3.532	0,44	3.543	0,43	0,30
	Resto de productos	215.767	26,99	230.887	28,04	7,01

Fuente: AEAT. Departamento de Aduanas e II. EE. Elaborado por Sadei.

5.2. Relación decreciente de los principales productos exportados por partidas arancelarias
Datos anuales acumulados hasta el trimestre de referencia

Código	Descripción abreviada	2014-1T		2015-1T		% Δ 15-1T/14-1T
		Miles de euros	%	Miles de euros	%	
TOTAL		838.771	100,00	883.304	100,00	5,31
7901	Cinc en bruto	155.048	18,49	118.129	13,37	-23,81
7308	Construcciones y sus partes (por ejemplo: puentes y sus partes, compuertas de esclusas, torres, ca	32.599	3,89	52.958	6,00	62,45
7208	Productos laminados planos de hierro o acero sin alear, de anchura superior o igual a 600 mm, lam	25.507	3,04	50.095	5,67	96,40
8902	Barcos de pesca; barcos factoría y demás barcos para tratamiento o preparación de productos de l	43.566	5,19	42.730	4,84	-1,92
7210	Productos laminados planos de hierro o acero sin alear, de anchura superior o igual a 600 mm, cha	25.682	3,06	39.655	4,49	54,41
7213	Alambrón de hierro o acero sin alear	24.287	2,90	34.786	3,94	43,23
7302	Elementos para vías férreas, de fundición, hierro o acero: carriles (rieles), contraccarriles (contrarriel	23.444	2,80	30.413	3,44	29,73
4703	Pasta química de madera a la sosa (soda) o al sulfato (excepto la pasta para disolver)	51.949	6,19	27.790	3,15	-46,50
7225	Productos laminados planos de los demás aceros aleados, de anchura superior o igual a 600 mm	8.435	1,01	18.834	2,13	123,28
8431	Partes identificables como destinadas, exclusiva o principalmente, a las máquinas o aparatos de la	11.936	1,42	18.007	2,04	50,87
8708	Partes y accesorios de vehículos automóviles de las partidas 8701 a 8705	17.328	2,07	13.284	1,50	-23,34
7907	Las demás manufacturas de cinc	881	0,11	12.387	1,40	1.306,01
2914	Cetonas y quinonas, incluso con otras funciones oxigenadas, y sus derivados halogenados, sulfona	11.578	1,38	11.978	1,36	3,45
3102	Abonos minerales o químicos nitrogenados	13.771	1,64	11.962	1,35	-13,14
2701	Hullas; briquetas, ovoides y combustibles sólidos similares, obtenidos de la hulla	11.430	1,36	11.802	1,34	3,25
2933	Compuestos heterocíclicos con heteroátomo(s) de nitrógeno exclusivamente	933	0,11	11.547	1,31	1.137,07
2607	Minerales de plomo y sus concentrados	3.025	0,36	11.316	1,28	274,07
7309	Depósitos, cisternas, cubas y recipientes similares para cualquier materia (excepto gas comprimido	1.872	0,22	10.777	1,22	475,64
8479	Máquinas y aparatos mecánicos con función propia, no expresados ni comprendidos en otra parte (15.581	1,86	10.639	1,20	-31,72
7605	Alambre de aluminio	4.548	0,54	10.485	1,19	130,56
8904	Remolcadores y barcos empujadores	8.228	0,98	9.925	1,12	20,62
7314	Telas metálicas, incluidas las continuas o sin fin, redes y rejillas, de alambre o de hierro o acero; cha	9.764	1,16	9.912	1,12	1,51
0405	Mantequilla (manteca) y demás materias grasas de la leche; pastas lácteas para untar	5.635	0,67	9.531	1,08	69,14
7905	Chapas, hojas y tiras, de cinc	9.754	1,16	9.373	1,06	-3,91
2616	Minerales de los metales preciosos y sus concentrados	10.593	1,26	8.963	1,01	-15,38
2917	Ácidos policarboxílicos, sus anhídridos, halogenuros, peróxidos y peroxiacidos; sus derivados halo	6.770	0,81	8.607	0,97	27,15
1901	Extracto de malta; preparaciones alimenticias de harina, grañones, sémola, almidón, fécula o extra	7.865	0,94	8.566	0,97	8,92
2523	Cementos hidráulicos, comprendidos los cementos sin pulverizar o clinker, incluso coloreados	10.260	1,22	8.469	0,96	-17,46
2704	Coques y semicoques de hulla, lignito o turba, incluso aglomerados; carbón de retorta	8.645	1,03	8.425	0,95	-2,54
8428	Las demás máquinas y aparatos de elevación, carga, descarga o manipulación (por ejemplo: ascen	14.269	1,70	7.993	0,90	-43,98
	Resto de productos	263.587	31,43	243.964	27,62	-7,44

Fuente: AEAT. Departamento de Aduanas e II. EE. Elaborado por Sadei.

6. Resultados según medio de transporte

- 6.1 Comercio exterior según medio de transporte
- 6.2 Comercio exterior según medio de transporte - Bienes de consumo
- 6.3 Comercio exterior según medio de transporte - Bienes de capital
- 6.4 Comercio exterior según medio de transporte - Bienes intermedios

6.1. Comercio exterior según medio de transporte

Datos anuales acumulados hasta el trimestre de referencia

Importe

		2014-1T		2015-1T		% Δ 15-1T/14-1T
		Miles de euros	%	Miles de euros	%	
Importaciones		799.340	100,00	823.396	100,00	3,01
01	Marítimo	525.933	65,80	558.131	67,78	6,12
02	Ferrocarril	1.350	0,17	1.142	0,14	-15,42
03	Carretera	195.544	24,46	247.866	30,10	26,76
04	Aire	11.862	1,48	15.752	1,91	32,79
05	Envío postal	263	0,03	473	0,06	79,40
06	Desconocido	0	0,00	0	0,00	-
07	Instalación fija transporte	64.351	8,05	10	0,00	-99,98
08	Navegación interna	0	0,00	0	0,00	-
09	Propulsión propia	36	0,00	22	0,00	-40,04
Exportaciones		838.771	100,00	883.304	100,00	5,31
01	Marítimo	530.357	63,23	518.234	58,67	-2,29
02	Ferrocarril	318	0,04	19.948	2,26	-
03	Carretera	253.553	30,23	279.571	31,65	10,26
04	Aire	5.174	0,62	6.523	0,74	26,08
05	Envío postal	2	0,00	3	0,00	58,37
06	Desconocido	0	0,00	0	0,00	-
07	Instalación fija transporte	5.705	0,68	6.229	0,71	9,17
08	Navegación interna	0	0,00	0	0,00	-
09	Propulsión propia	43.662	5,21	52.796	5,98	20,92

Peso

		2014-1T		2015-1T		% Δ 15-1T/14-1T
		Toneladas	%	Toneladas	%	
Importaciones		3.750.135	100,00	3.847.815	100,00	2,60
01	Marítimo	3.511.357	93,63	3.625.369	94,22	3,25
02	Ferrocarril	2.356	0,06	2.075	0,05	-11,92
03	Carretera	107.828	2,88	220.157	5,72	104,17
04	Aire	150	0,00	139	0,00	-7,30
05	Envío postal	57	0,00	72	0,00	27,87
06	Desconocido	0	0,00	0	0,00	-
07	Instalación fija transporte	128.366	3,42	0	0,00	-100,00
08	Navegación interna	0	0,00	0	0,00	-
09	Propulsión propia	20	0,00	2	0,00	-91,61
Exportaciones		1.239.311	100,00	1.223.103	100,00	-1,31
01	Marítimo	1.088.621	87,84	1.004.427	82,12	-7,73
02	Ferrocarril	364	0,03	38.362	3,14	-
03	Carretera	145.559	11,75	175.975	14,39	20,90
04	Aire	338	0,03	377	0,03	11,44
05	Envío postal	0	0,00	1	0,00	80,48
06	Desconocido	0	0,00	0	0,00	-
07	Instalación fija transporte	0	0,00	39	0,00	-
08	Navegación interna	0	0,00	0	0,00	-
09	Propulsión propia	4.428	0,36	3.922	0,32	-11,43

Fuente: AEAT. Departamento de Aduanas e II. EE. Elaborado por Sadei.

6.2. Comercio exterior según medio de transporte - Bienes de consumo

Datos anuales acumulados hasta el trimestre de referencia

Importe

		2014-1T		2015-1T		% Δ 15-1T/14-1T
		Miles de euros	%	Miles de euros	%	
Importaciones		65.361	100,00	73.672	100,00	12,72
01	Marítimo	12.364	18,92	14.560	19,76	17,76
02	Ferrocarril	232	0,35	56	0,08	-75,91
03	Carretera	47.665	72,93	53.510	72,63	12,26
04	Aire	4.927	7,54	5.311	7,21	7,78
05	Envío postal	137	0,21	226	0,31	65,63
06	Desconocido	0	0,00	0	0,00	-
07	Instalación fija transporte	0	0,00	0	0,00	-
08	Navegacion interna	0	0,00	0	0,00	-
09	Propulsion propia	36	0,06	10	0,01	-73,66
Exportaciones		37.464	100,00	50.122	100,00	33,78
01	Marítimo	3.824	10,21	5.509	10,99	44,09
02	Ferrocarril	0	0,00	0	0,00	-
03	Carretera	32.654	87,16	43.445	86,68	33,05
04	Aire	987	2,63	1.166	2,33	18,19
05	Envío postal	1	0,00	1	0,00	64,25
06	Desconocido	0	0,00	0	0,00	-
07	Instalación fija transporte	0	0,00	0	0,00	-
08	Navegacion interna	0	0,00	0	0,00	-
09	Propulsion propia	0	0,00	0	0,00	-

Peso

		2014-1T		2015-1T		% Δ 15-1T/14-1T
		Toneladas	%	Toneladas	%	
Importaciones		22.438	100,00	118.208	100,00	426,82
01	Marítimo	3.332	14,85	4.302	3,64	29,10
02	Ferrocarril	167	0,75	30	0,03	-81,82
03	Carretera	18.857	84,04	113.796	96,27	503,47
04	Aire	41	0,18	46	0,04	13,72
05	Envío postal	21	0,09	32	0,03	49,04
06	Desconocido	0	0,00	0	0,00	-
07	Instalación fija transporte	0	0,00	0	0,00	-
08	Navegacion interna	0	0,00	0	0,00	-
09	Propulsion propia	20	0,09	2	0,00	-92,26
Exportaciones		19.320	100,00	26.083	100,00	35,01
01	Marítimo	2.235	11,57	3.163	12,13	41,53
02	Ferrocarril	0	0,00	0	0,00	-
03	Carretera	17.059	88,30	22.887	87,75	34,16
04	Aire	26	0,13	33	0,13	27,03
05	Envío postal	0	0,00	0	0,00	10,45
06	Desconocido	0	0,00	0	0,00	-
07	Instalación fija transporte	0	0,00	0	0,00	-
08	Navegacion interna	0	0,00	0	0,00	-
09	Propulsion propia	0	0,00	0	0,00	-

Fuente: AEAT. Departamento de Aduanas e II. EE. Elaborado por Sadei.

6.3. Comercio exterior según medio de transporte - Bienes de capital

Datos anuales acumulados hasta el trimestre de referencia

Importe

		2014-1T		2015-1T		% Δ 15-1T/14-1T
		Miles de euros	%	Miles de euros	%	
Importaciones		31.526	100,00	29.983	100,00	-4,89
01	Marítimo	3.761	11,93	3.732	12,45	-0,76
02	Ferrocarril	0	0,00	0	0,00	-32,20
03	Carretera	26.298	83,42	24.385	81,33	-7,27
04	Aire	1.463	4,64	1.862	6,21	27,29
05	Envío postal	4	0,01	3	0,01	-23,92
06	Desconocido	0	0,00	0	0,00	-
07	Instalación fija transporte	0	0,00	0	0,00	-
08	Navegación interna	0	0,00	0	0,00	-
09	Propulsión propia	0	0,00	0	0,00	-
Exportaciones		137.855	100,00	143.014	100,00	3,74
01	Marítimo	61.509	44,62	65.092	45,51	5,83
02	Ferrocarril	0	0,00	0	0,00	-
03	Carretera	32.086	23,28	24.344	17,02	-24,13
04	Aire	694	0,50	917	0,64	32,05
05	Envío postal	0	0,00	0	0,00	-
06	Desconocido	0	0,00	0	0,00	-
07	Instalación fija transporte	0	0,00	0	0,00	-
08	Navegación interna	0	0,00	0	0,00	-
09	Propulsión propia	43.566	31,60	52.661	36,82	20,88

Peso

		2014-1T		2015-1T		% Δ 15-1T/14-1T
		Toneladas	%	Toneladas	%	
Importaciones		2.482	100,00	4.471	100,00	80,12
01	Marítimo	1.368	55,11	1.637	36,61	19,65
02	Ferrocarril	0	0,00	0	0,00	483,50
03	Carretera	1.096	44,16	2.820	63,06	157,19
04	Aire	18	0,72	15	0,33	-17,36
05	Envío postal	0	0,01	0	0,00	-48,83
06	Desconocido	0	0,00	0	0,00	-
07	Instalación fija transporte	0	0,00	0	0,00	-
08	Navegación interna	0	0,00	0	0,00	-
09	Propulsión propia	0	0,00	0	0,00	-
Exportaciones		24.847	100,00	35.072	100,00	41,15
01	Marítimo	12.945	52,10	23.429	66,80	80,98
02	Ferrocarril	0	0,00	0	0,00	-
03	Carretera	7.600	30,59	7.714	21,99	1,50
04	Aire	12	0,05	30	0,08	148,79
05	Envío postal	0	0,00	0	0,00	-
06	Desconocido	0	0,00	0	0,00	-
07	Instalación fija transporte	0	0,00	0	0,00	-
08	Navegación interna	0	0,00	0	0,00	-
09	Propulsión propia	4.290	17,26	3.899	11,12	-9,10

Fuente: AEAT. Departamento de Aduanas e II. EE. Elaborado por Sadei.

6.4. Comercio exterior según medio de transporte - Bienes intermedios

Datos anuales acumulados hasta el trimestre de referencia

Importe

		2014-1T		2015-1T		% Δ 15-1T/14-1T
		Miles de euros	%	Miles de euros	%	
Importaciones		702.454	100,00	719.740	100,00	2,46
01	Marítimo	509.808	72,58	539.839	75,00	5,89
02	Ferrocarril	1.118	0,16	1.086	0,15	-2,89
03	Carretera	121.581	17,31	169.971	23,62	39,80
04	Aire	5.472	0,78	8.579	1,19	56,78
05	Envío postal	123	0,02	243	0,03	97,87
06	Desconocido	0	0,00	0	0,00	-
07	Instalación fija transporte	64.351	9,16	10	0,00	-99,98
08	Navegación interna	0	0,00	0	0,00	-
09	Propulsión propia	0	0,00	12	0,00	-
Exportaciones		663.452	100,00	690.168	100,00	4,03
01	Marítimo	465.024	70,09	447.632	64,86	-3,74
02	Ferrocarril	318	0,05	19.948	2,89	6.164,58
03	Carretera	188.813	28,46	211.783	30,69	12,16
04	Aire	3.493	0,53	4.440	0,64	27,12
05	Envío postal	1	0,00	2	0,00	54,57
06	Desconocido	0	0,00	0	0,00	-
07	Instalación fija transporte	5.705	0,86	6.229	0,90	9,17
08	Navegación interna	0	0,00	0	0,00	-
09	Propulsión propia	96	0,01	135	0,02	40,50

Peso

		2014-1T		2015-1T		% Δ 15-1T/14-1T
		Toneladas	%	Toneladas	%	
Importaciones		3.725.214	100,00	3.725.136	100,00	0,00
01	Marítimo	3.506.656	94,13	3.619.430	97,16	3,22
02	Ferrocarril	2.189	0,06	2.045	0,05	-6,58
03	Carretera	87.875	2,36	103.541	2,78	17,83
04	Aire	92	0,00	78	0,00	-14,70
05	Envío postal	35	0,00	41	0,00	15,53
06	Desconocido	0	0,00	0	0,00	-
07	Instalación fija transporte	128.366	3,45	0	0,00	-100,00
08	Navegación interna	0	0,00	0	0,00	-
09	Propulsión propia	0	0,00	0	0,00	-
Exportaciones		1.195.144	100,00	1.161.947	100,00	-2,78
01	Marítimo	1.073.441	89,82	977.835	84,15	-8,91
02	Ferrocarril	364	0,03	38.362	3,30	-
03	Carretera	120.900	10,12	145.374	12,51	20,24
04	Aire	300	0,03	314	0,03	4,63
05	Envío postal	0	0,00	0	0,00	126,14
06	Desconocido	0	0,00	0	0,00	-
07	Instalación fija transporte	0	0,00	39	0,00	-
08	Navegación interna	0	0,00	0	0,00	-
09	Propulsión propia	138	0,01	23	0,00	-83,61

Fuente: AEAT. Departamento de Aduanas e II. EE. Elaborado por Sadei.