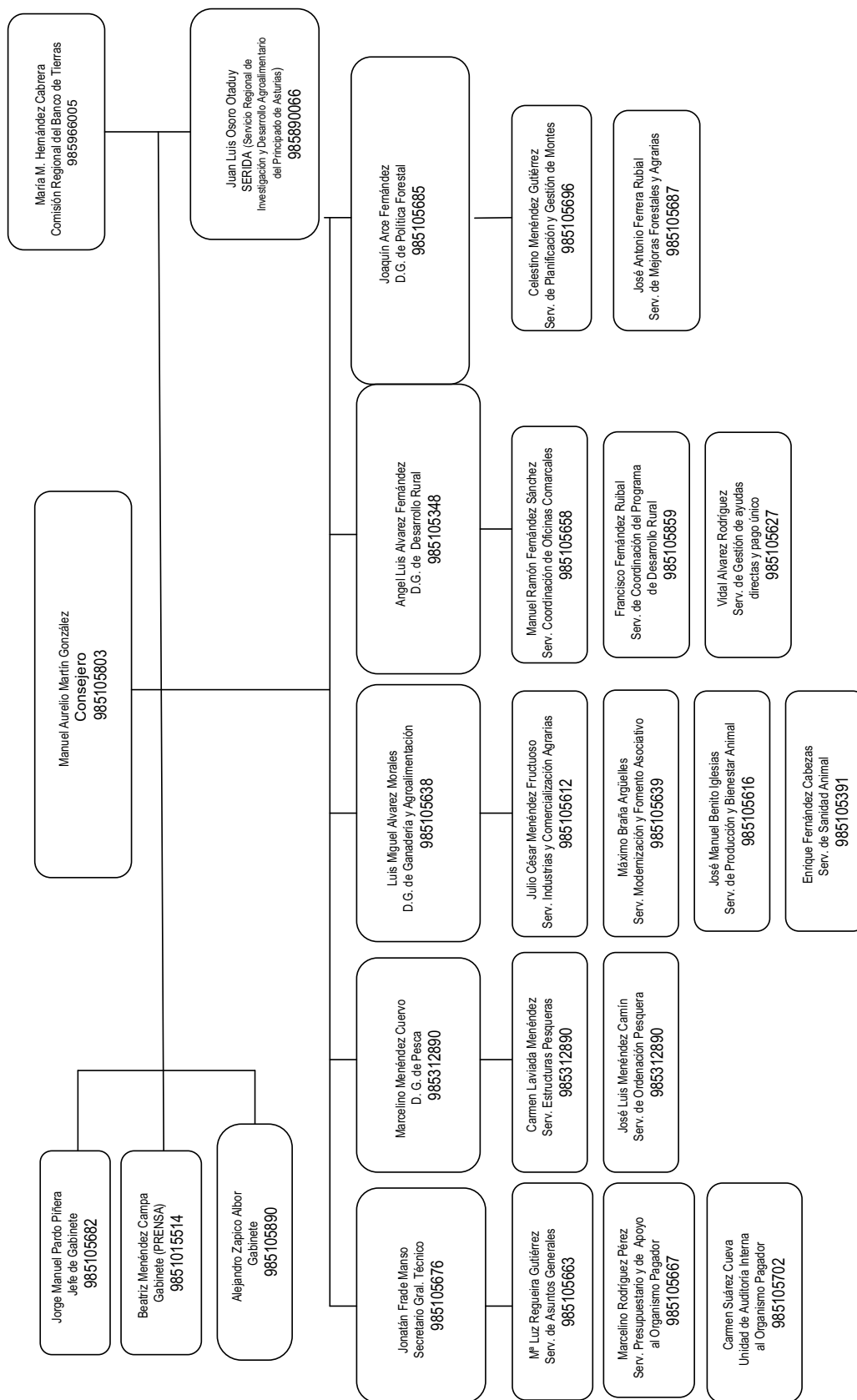


## **N. Informaciones Administrativas**



**Cuadro N-1**  
**ESTRUCTURA ORGÁNICA BÁSICA DE LA CONSEJERÍA DE MEDIO RURAL Y PESCA**



Fuente: Decreto 127/2008, de 27 de noviembre (BOPA 28-11-08)

**Cuadro N-2**  
**OFICINAS COMARCALES DE LA CONSEJERÍA DE MEDIO RURAL Y PESCA**

<b>Servicio de Coordinación de las Oficinas Comarcales</b> c/ Coronel Aranda 3ª planta, sector izquierdo 33005 Oviedo Manuel Ramón Fernández Sánchez	Tfno.: 985105658 Tfno.: 985105792 Jefe de Sección Tfno.: 985105720 Jefa de Negociado Fax: 985105387
<b>Belmonte</b> Plaza Concha Heres, s/n 33830 Belmonte	Tfno.: 985762172 Fax: 985762342
<b>Cangas del Narcea</b> c/ Padre Carballo, s/n 33800 Cangas del Narcea	Tfno.: 985810321 Fax: 985813873 Tfno.: 54642-47 Veterinarios
<b>Cangas de Onís</b> El Llerau, s/n 33550 Cangas de Onís	Tfno.: 985849408 Fax: 985849535
<b>Gijón</b> c/ Llanes 4, bajo 33207 Gijón	Tfno.: 985176190 Fax: 985344309 Tfno.: 82070-66-67 Técnicos Tfno.: 82064 Guardería forestal
<b>Grado</b> Finca la Mata, s/n 33820 Grado	Tfno.: 985754727 Fax: 984754613
<b>Llanes</b> c/ Posada Herrera, s/n 33500 Llanes	Tfno.: 985403753 Fax: 985403756
<b>Luarca</b> El Villar, s/n - Luarca 33700 Valdés	Tfno.: 985640388 Fax: 985470448 Tfno.: 56463 Jefe de Oficina Tfno.: 56464-77 Concentración Parcelaria
<b>Pola de Laviana</b> c/ El Parque, s/n - Pola de Laviana 33980 Laviana	Tfno.: 985601067 Fax: 985610200
<b>Pola de Lena</b> c/ c/ Cava Baja 2, bajo Pola de Lena - 33630 Lena	Tfno.: 985490706 Fax: 985493569 Tfno.: 58142 Jefe de Oficina
<b>Pola de Siero</b> c/ Marquesa de Canillejas, 24 Pola de Siero - 33510 Siero	Tfno.: 985720480 Tfno.: 32264 Jefe de Oficina Fax: 985746462
<b>Pravia</b> c/ Río Narcea 2, bajo Pravia 33120 Pravia	Tfno.: 985823519 Fax: 985823642
<b>Tineo</b> c/ Evaristo Casariego 28 33870 Tineo	Tfno.: 985900612 Fax: 985900733
<b>Vegadeo</b> La Milagrosa 12 33770 Vegadeo	Tfno.: 985634073 Fax: 985476824
<b>Villaviciosa</b> Samielles, s/n 33300 Villaviciosa	Tfno.: 985890602 Fax: 985893355 Tfno.: 82901 Jefe de Oficina
<b>Escuela de Agricultura</b> Samielles, s/n 33300 Villaviciosa	Tfno.: 82904 Fax: 82979

**Cuadro N-3**  
**CONSEJERÍA DE MEDIO RURAL Y PESCA**  
**CENTRO DE INFORMACIÓN AGRARIA**

**Arriondas**

c/ Argüelles, s/n - Arriondas  
33540 Parres

Tfno.: 985840317 Fax: 985840317

**Avilés**

c/ Francisco Orejas Sierra, 6  
33400 Avilés

Tfno.: 985525828 Fax: 985525300

**Boal**

Rosalía de la Cruz, s/n  
33720 Boal

Tfno.: 985620177 Fax: 985639201

**Infiesto**

La Pedrera, s/n bajo - Infiesto  
33530 Piloña

Tfno.: 985710103 Fax: 985711761

**Luanco**

Plaza de la Villa 4, bajo - Luanco  
33440 Gozón

Tfno.: 985883515 Fax: 985883643

**Navelgas**

San Nicolás 9 - Navelgas  
33873 Tineo

Tfno.: 985806014 Fax: 985806014

**Navia**

c/ Real 3. - Navia  
33710 Navia

Tfno.: 985474537 Fax: 985630214

**Pola de Allande**

Avda. de América, 36  
33880 Allande

Tfno.: 985807041 Fax: 985807719

**Ribadesella**

c/ Comercio, 34 - Ribadesella  
33560 Ribadesella

Tfno.: 985860326 Fax: 985857628

**Salas**

Avda. el Pontón, 12 - Salas  
33860 Salas

Tfno.: 985830865  
Tfno.: 25862 Guardas  
Fax: 985830027

**Tapia**

Plaza Zoilo Iglesias 7.  
33740 Tapia de Casariego

Tfno.: 985471739 Fax: 985471738

**Cuadro N-4**  
**CONSULTORIOS DE LA CONSEJERÍA DE MEDIO RURAL Y PESCA**  
**CON ATENCIÓN AL PÚBLICO DETERMINADOS DÍAS DE LA SEMANA**

**Cabañaquinta(Aller)**

C/ Doctor Flemming, 13 - Cabañaquinta  
33685 Aller

Tfno.: 985494706 Fax: 985157003  
Lunes y miércoles

**Cabrales**

Bárcena 204  
Carreña de Cabrales 33550

Tfno.: 985845506 Fax:985151941  
Jueves

**Caso**

Centro de Recepción del Parque de Redes  
Caso 33990 - Caso

Tfno.: 985608022  
Miércoles

**Colunga**

c/ Generalísimo, 18  
Colunga 33320 - Colunga

Tfno.: 985856250 Fax: 985856197  
Jueves

**Grandas de Salime**

El Salvador 2 - Grandas  
33730 Grandas de Salime

Tfno.: 985627188 Fax: 985639207  
Martes

**Ibias**

Carretera de Galicia, s/n San Antolín de Ibias  
33810 Ibias

Tfno.: 985816102 Fax: 985816102  
Viernes

**Llanera**

c/ Prudencio González, 81  
Posada de Llanera 33424 - Llanera

Tfno.: 985770009  
Miércoles

**Oviedo**

C/ Coronel Aranda, Planta Plaza  
Oviedo 33005 - Oviedo

Tfno.: 985105886  
Tfno: 985105500 Ext. 18966  
Jueves

**Proaza**

Mercado de ganados s/n Proaza  
33114 Proaza

Tfno.: 985761002 General  
Fax: 985761200. Aytº  
Lunes

**Quirós**

Crtra. General, s/n Bárcana  
33117 Quirós

Tfno.: 985768171 Fax: 985768145 .Aytº  
Viernes

**Teverga**

c/ Dr. García Miranda, 7  
San Martín de Teverga  
33111 Teverga

Tfno.: 985764625 Fax: 985764442. Aytº  
Martes

**Somiedo**

c/ Narciso H. Vaquero, s/n  
Pola de Somiedo 33840

Tfno: 985763758 Fax: 985763704

**Cuadro N-5**  
**GRUPOS DE DESARROLLO RURAL DE ASTURIAS**

**1.- COMARCA DE LA SIDRA**

Avenida de las Callejas, 3, Entresuelo  
33300 Villavicios

Tfno.: 985 89 32 23      Fax: 985 89 31 61  
E-mail: [prodercomarcasidra@telefonica.net](mailto:prodercomarcasidra@telefonica.net)  
[www.mancosi.es](http://www.mancosi.es)

**2.- NAVIA-PORCÍA**

C/ Antonio Fernández Vallina, 6, 2º  
33710 Navia

Tfno.: 985 47 49 51/ 985 47 49 52  
Fax: 985 47 49 41  
E-mail: [Info@naviaporca.com](mailto:Info@naviaporca.com)  
[www.naviaporcia.com](http://www.naviaporcia.com)

**3.- MONTAÑA CENTRAL**

C/ Rodrigo Valdés, 2  
33630 Pola de Lena

Tfno.: 985 49 71 91      Fax: 985 49 76 90  
E-mail: [leader@mcasturias.org](mailto:leader@mcasturias.org)  
[www.mcasturias.org](http://www.mcasturias.org)

**4.- ALTO NARCEA MUNIELLOS**

C/ Uría, 4 bajo  
33800 Cangas de Narcea

Tfno.: 985 81 37 56      Fax: 985 8114 37  
E-mail: [info@altonarceamuniellos.com](mailto:info@altonarceamuniellos.com)  
[www.altonarceamuniellos.org](http://www.altonarceamuniellos.org)

**5.- CAMÍN REAL DE LA MESA**

Palacio Fontela. C/ Eduardo Sierra, 10-2ª. Planta  
33820 Grado

Tfno.: 985 75 47 83      Fax: 985 75 47 84  
E-mail: [caminrealdelamesa@caminrealdelamesa.es](mailto:caminrealdelamesa@caminrealdelamesa.es)  
[www.caminrealdelamesa.es](http://www.caminrealdelamesa.es)

**6.- BAJO NALÓN**

Centro de Recursos- Pol. Del Salcedo, s/n  
33120 Pravia

Tfno.: 661 82 20 01 (trabajo)/ Tfno: 985 82 36 67  
Fax: 985 82 36 68  
E-mail: [bajonalon@bajonalon.net](mailto:bajonalon@bajonalon.net)  
[www.bajonalon.net](http://www.bajonalon.net)

**7.- ALTO NALÓN**

Villamorey, 16  
33993 Sobrescobio

Tfno.: 985 60 91 73      Fax: 985 60 91 85  
E-mail: [info@leaderaltonalon.com](mailto:info@leaderaltonalon.com)  
[www.leaderaltonalon.com](http://www.leaderaltonalon.com)

**8.- VALLE DEL ESE ENTRECABOS**

Avd. Constitución, 42 bajo - La Espina  
33891 Salas

Tfno.: 985 83 73 37      Fax: 985 83 73 94  
E-mail: [ceder@ese-entrecabos.com](mailto:ceder@ese-entrecabos.com)  
[www.ese-entrecabos.com](http://www.ese-entrecabos.com)

**9.- ORIENTE DE ASTURIAS**

Carretera General, s/n- 33556- Benia de Onís  
33556 Benia de Onís

Tfno.: 985 84 41 28      Fax: 985 84 41 63  
E-mail: [info@leaderoriente.com](mailto:info@leaderoriente.com)  
[www.leaderoriente.com](http://www.leaderoriente.com)

**10.- CABO PEÑAS**

C/ El Fuerte, s/n (Urb. Peroño)  
33400 Luanco

Tfno.: 985 88 35 32      Fax: 985 88 36 38  
E-mail: [adicap@adicap.com](mailto:adicap@adicap.com)  
[www.adicap.com](http://www.adicap.com)

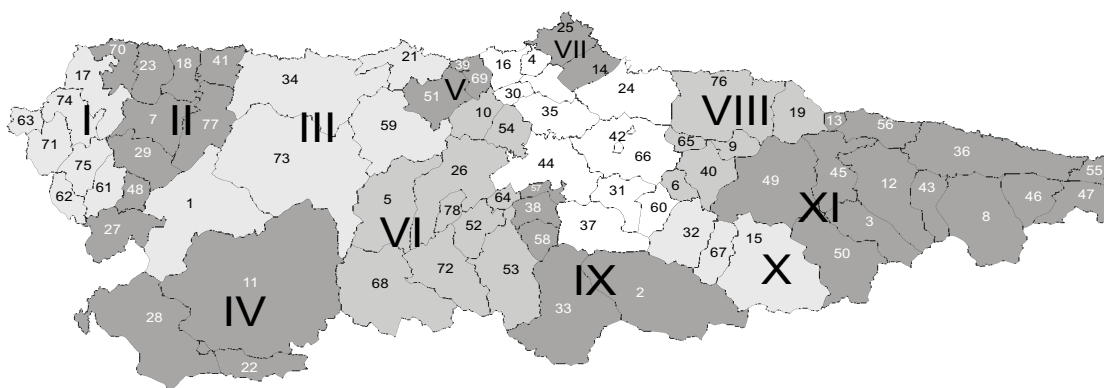
**11.- OSCOS EO**

C/ Camilo Barcia Trelles, 10 bajo  
33700 Vegadeo

Tfno.: 985 47 65 09      Fax: 985 47 65 11  
E-mail: [ceder@oscos-eo.net](mailto:ceder@oscos-eo.net)  
[www.oscos-eo.net](http://www.oscos-eo.net)

**Cuadro N-6**  
**AMBITO TERRITORIAL DE LOS GRUPOS DE ACCIÓN LOCAL**  
**EN EL PRINCIPADO DE ASTURIAS**

**ÁMBITO TERRITORIAL DE LOS GRUPOS DE ACCIÓN LOCAL EN EL PRINCIPADO DE ASTURIAS**



PROGRAMA DE DESARROLLO RURAL	CONCEJOS	
	Nº	NOMBRE
I.- OSCOS-EO	17	Castropol
	61	San Martín de Oscos
	62	Santa Eulalia de Oscos
	63	San Tirso de Abres
	71	Taramundi
	75	Villanueva de Oscos
II.- CUENCA DEL NAVIA	7	Boal
	18	Coaña
	23	El Franco
	27	Grandas de Salime
	29	Illano
	41	Navia
	48	Pesoz
	70	Tapia de Casariego
	77	Villavón
III.- VALLE DEL ESE-ENTRE CABOS	1	Allande
	21	Cudillero
	34	Valdés
	73	Tineo
IV.- SUROCCIDENTE	11	Cangas del Narcea
	22	Degaña
	28	Ibias
V.- BAJO NALÓN	39	Muros de Nalón
	51	Pravia
	69	Soto del Barco
VI.- CAMIN REAL DE LA MESA	5	Belmonte de Miranda
	10	Candamo
	26	Grado
	52	Proaza
	53	Quirós
	54	Las Regueras
	64	Santo Adriano
	68	Somiedo
	72	Teverga
	78	Yernes y Tameza

PROGRAMA DE DESARROLLO RURAL	CONCEJOS	
	Nº	NOMBRE
VII.- CABO PEÑAS	14	Carreño
	25	Gozón
VIII.- COMARCA DE LA SIDRA	6	Bimenes
	9	Cabranes
	19	Colunga
	40	Nava
	65	Sariego
	76	Villaviciosa
IX.- MONTAÑA CENTRAL	2	Aller
	33	Lena
	38	Morcín
	57	Ribera de Arriba
	58	Riosa
X.- ALTO NALÓN	15	Caso
	32	Laviana
	67	Sobrescobio
X.- ORIENTE	3	Amieva
	8	Cabrales
	12	Cangas de Onís
	13	Caravia
	36	Llanes
	43	Onís
	45	Parres
	46	Peñamellera Alta
	47	Peñamellera Baja
	49	Piloña
50	Ponga	
55	Ribadedeva	
56	Ribadesella	

## Cuadro N-7

### Páginas web con información agraria

---

#### Estadísticas

INSTITUTO ASTURIANO DE ESTADISTICA	<a href="http://www.asturestad.es">www.asturestad.es</a>
SADEI	<a href="http://www.sadei.es">www.sadei.es</a>
INSTITUTO NACIONAL DE ESTADISTICA	<a href="http://www.ine.es">www.ine.es</a>
EUROSTAT	<a href="http://epp.eurostat.ec.europa.eu">http://epp.eurostat.ec.europa.eu</a>
INSTITUTO DE ESTADÍSTICA DE CATALUÑA	<a href="http://www.idescat.cat">www.idescat.cat</a>
FAO (organización De las Naciones Unidas para la Agricultura y la Alimentación)	<a href="http://www.fao.org">www.fao.org</a>

---

#### Organizaciones sindicales/agrarias:

COAG	<a href="http://coag.org">coag.org</a>
UPA	<a href="http://upa.es">upa.es</a>
ASAJA	<a href="http://asajonet.com">asajonet.com</a>
COPA-COGECA	<a href="http://www.copa-cogeca.be">www.copa-cogeca.be</a>
COOPERATIVAS AGROALIMENTARIAS (antes Confederación de Cooperativas Agrarias de España)	<a href="http://www.ccae.es">www.ccae.es</a>
Confederación Campesina Francesa	<a href="http://www.confederationpaysanne.fr">www.confederationpaysanne.fr</a>
Coordinadora Europea Vía Campesina	<a href="http://www.eurovia.org">www.eurovia.org</a>
Vía Campesina	<a href="http://www.viacampesina.org">www.viacampesina.org</a>
Federación Nacional de Sindicatos de Explotaciones Agrícola. Francia (FNSEA)	<a href="http://www.fnsea.fr">www.fnsea.fr</a>
Plataforma Rural. España.	<a href="http://www.nodo50.org/plataformarural/">www.nodo50.org/plataformarural/</a>

---

#### Páginas institucionales:

MINISTERIO DE MEDIO AMBIENTE Y MEDIO RURAL Y MARINO	<a href="http://www.marm.es">www.marm.es</a>
Embajada de España en Washington, D.C. Consejería de Medio Ambiente y Medio Rural y Marino	<a href="http://ww.mapausa.org">ww.mapausa.org</a>
FEGA (Fondo Español de Garantía Agrícola)	<a href="http://www.fega.es">www.fega.es</a>
Ver enlaces a SIGPAC (Sistema de información Geográfica de la PAC)	
Ver enlace a SITALAC (Sistema Informático de Gestión de la Tasa Láctea).	
Ministerio de Trabajo e Inmigración. Seguridad Social.	<a href="http://www.seg-social.es">www.seg-social.es</a>
MINISTERIO DE ALIMENTACION, AGRICULTURA Y PESCA DE FRANCIA	<a href="http://www.agriculture.gouv.fr">www.agriculture.gouv.fr</a>
I.N.I.A. INSTITUTO NACIONAL DE INVESTIGACIONES AGRARIAS	<a href="http://www.inia.es">www.inia.es</a>
I.N.R.A. Instituto Nacional de Investigaciones Agrarias (Francia)	<a href="http://www.inra.fr">www.inra.fr</a>
AGRESTE. LA STATISTIQUE AGRICOLE (Francia)	<a href="http://www.agreste.agriculture.gouv.fr">www.agreste.agriculture.gouv.fr</a>
DEPARTAMENTO DE AGRICULTURA. USA	<a href="http://www.usda.gov">www.usda.gov</a>
UNION EUROPEA. COMISION EUROPEA:	<a href="http://ec.europa.eu/agriculture/">http://ec.europa.eu/agriculture/</a>
	<a href="http://www.europa.eu.int/eur-lex/es">www.europa.eu.int/eur-lex/es</a>
AGENCIA EUROPEA DEL MEDIO AMBIENTE	<a href="http://www.eea.eu.int">www.eea.eu.int</a>
AGENCIA EUROPEA DE SEGURIDAD ALIMENTARIA	<a href="http://www.efsa.eu.int">www.efsa.eu.int</a>
OMC Organización Mundial de Comercio	<a href="http://www.wto.org">www.wto.org</a>

---

#### Relacionadas con el Sector de la Leche y los Productos Lácteos:

FEPLAC Federación de Productores Lácteos	<a href="http://www.feplac.net">www.feplac.net</a>
FENIL Federación Nacional de Industrias Lácteas	<a href="http://www.fenil.org">www.fenil.org</a>
PROLEC Federación Española de Empresarios Productores de Leche	<a href="http://www.prolec-fed.com">www.prolec-fed.com</a>
European Milk Board	<a href="http://www.europeanmilkboard.eu/">www.europeanmilkboard.eu/</a>
	<a href="http://www.la-leche.es">www.la-leche.es</a>
Laboratorio Interprofesional Lechero de Asturias (LILA)	<a href="http://www.lilasturias.com">www.lilasturias.com</a>
CONAFE Confederación de Asociaciones de Frisona Española (Francia)	<a href="http://www.revistafirisona.com">www.revistafirisona.com</a>
INSTITUT DE L'ELEVAGE	<a href="http://www.inst-elevage.asso.fr">www.inst-elevage.asso.fr</a>
Filières des produits carnés et laitiers FranceAgriMer (Francia)	<a href="http://www.office-elevage.fr">www.office-elevage.fr</a>

CNIEL (Centre National Interprofessionnel de l'Economie Laitière)	<a href="http://www.maison-du-lait.com">www.maison-du-lait.com</a>
EDA (EUROPEAN DAIRY ASSOCIATION)	<a href="http://www.euromilk.org/eda/">www.euromilk.org/eda/</a>
FEDERACIÓN INTERNACIONAL LECHERA	<a href="http://www.fil-idf.org">www.fil-idf.org</a>
LTO Nederland (International Milk Price Reviews)	<a href="http://www.milkprices.nl">www.milkprices.nl</a>

---

#### Asturias

COPAE Consejo de la Producción Agraria Ecológica	<a href="http://www.copaeastur.org">www.copaeastur.org</a>
ASEAVA Asociación española de criadores de ganado vacuno selecto de la raza ASTURIANA DE LOS VALLES	<a href="http://www.aseava.com">www.aseava.com</a>
ASEAMO Asociación española de criadores de ganado vacuno selecto de la raza ASTURIANA DE LA MONTAÑA	<a href="http://www.aseamo.com">www.aseamo.com</a>
ASCOL (Asturiana de Control Lechero)	<a href="http://www.viaganadera.com">www.viaganadera.com</a>
Asociación de Criadores de Ponis de Raza Asturcón	<a href="http://www.asturcones.com">www.asturcones.com</a>
Asociación de Criadores de Cabra Bermeya (ACRIBER)	<a href="http://www.cabrabermeya.com">www.cabrabermeya.com</a>
Asociación de Criadores de la Oveya Xalda	<a href="http://www.xalda.com">www.xalda.com</a>
Asociación de Criadores del Gochu Asturcelta	<a href="http://www.gochuasturcelta.org">www.gochuasturcelta.org</a>
Consejo Regulador Denominación Especifica "Faba Asturiana"	<a href="http://www.faba-asturiana.org">www.faba-asturiana.org</a>
Consejo Regulador Denominación de Origen Protegida Afuega'l Pitu	<a href="http://www.doafuegalpitu.com">www.doafuegalpitu.com</a>
Consejo Regulador Denominación de Origen Protegida Queso Gamonedo	<a href="http://www.quesogamonedo.com">www.quesogamonedo.com</a>
Consejo Regulador de la Denominación de Origen Protegida "Cabres"	<a href="http://www.fundacioncabres.com">www.fundacioncabres.com</a>
Consejo Regulador de la Denominación de Origen Protegida "Sidra de Asturias"	<a href="http://www.sidradeasturias.es">www.sidradeasturias.es</a>
Asociación "Vino de la Tierra de Cangas"	<a href="http://www.vinotierracangas.com">www.vinotierracangas.com</a>
Asociación Asturiana de Agroturismo	<a href="http://www.agroturismo.net">www.agroturismo.net</a>
Mercados Centrales de Abastecimientos de Asturias (MERCASTURIAS)	<a href="http://www.mercasturias.com">www.mercasturias.com</a>

---

#### Agricultura, Alimentación, Sociedad

Agrodigital	<a href="http://www.agrodigital.com">www.agrodigital.com</a>
Sociedad Española de Agricultura Ecológica	<a href="http://www.agroecologia.net">www.agroecologia.net</a>
Biodiversidad	<a href="http://www.biodiversidadla.org">www.biodiversidadla.org</a>
Observatorio de la Sostenibilidad en España	<a href="http://www.sostenibilidad-es.org">www.sostenibilidad-es.org</a>
Regiones Europeas Libres de Transgénicos	<a href="http://www.gmofree-europe.org">www.gmofree-europe.org</a>
Veterinarios sin Fronteras	<a href="http://www.veterinariossinfronteras.org">www.veterinariossinfronteras.org</a>
Ecologistas en Acción	<a href="http://www.ecologistasenaccion.org">www.ecologistasenaccion.org</a>
Greenpeace	<a href="http://www.greenpeace">www.greenpeace</a>
Amigos de la Tierra	<a href="http://www.tierra.org">www.tierra.org</a>
Agroecología	<a href="http://www.agroeco.org">www.agroeco.org</a>
Centro de Estudios Rurales y de Agricultura Internacional	<a href="http://www.cerai.es">www.cerai.es</a>
Erosión, Tecnología, Concentración	<a href="http://www.etcgroup.org">www.etcgroup.org</a>
Grupo de Reflexión Rural (Argentina)	<a href="http://www.grr.org.ar">www.grr.org.ar</a>
GRAIN	<a href="http://www.grain.org">www.grain.org</a>
Red de Economía Ecológica en España	<a href="http://www.ecoeco.es">www.ecoeco.es</a>
Científicos por el Medio Ambiente	<a href="http://www.cima.org.es">www.cima.org.es</a>
Instituto Sindical de Trabajo, Ambiente y Salud	<a href="http://www.istas.net">www.istas.net</a>
Institute for Food & Development Policy	<a href="http://www.foodfirst.org">www.foodfirst.org</a>
Ecoportal	<a href="http://www.ecoportal.net">www.ecoportal.net</a>
Transrural Initiatives	<a href="http://www.transrural-initiatives.org">www.transrural-initiatives.org</a>
Rural Infos	<a href="http://www.ruralinfos.org">www.ruralinfos.org</a>
Huella Ecológica (Global Footprint Network)	<a href="http://www.footprintnetwork.org">www.footprintnetwork.org</a>

## Cuadro N-8

### Fuentes de información utilizadas en el apéndice estadístico

- Producto Neto Agricultura Asturiana y Cuentas Económicas de la Agricultura. Varios años.
- Superficies ocupadas por los cultivos agrícolas. Consejería de Medio Rural y Pesca
- Encuestas de explotaciones de ganado bovino. Consejería de Medio Rural y Pesca
- Encuesta de precios de la tierra. Consejería de Medio Rural y Pesca.
- Campaña de Saneamiento Ganadero. SIMOGAN. Consejería de Medio Rural y Pesca.
- Estadística de la producción lechera (G-L). Consejería de Medio Rural y Pesca.
- Servicio de Planificación y Gestión de Montes. Consejería de Medio Rural y Pesca.
- Servicio de Modernización y Fomento Asociativo. Consejería de Medio Rural y Pesca.
- Servicio de Mejoras Forestales y Agrarias. Consejería de Medio Rural y Pesca.
- Servicio de Extensión Rural. Consejería de Medio Rural y Pesca.
- Registro de Mecanización Agraria. Consejería de Medio Rural y Pesca.
- Memoria de actividades de la Comisión Regional del Banco de Tierras
- Memoria del Consejo Regulador de la Denominación de Origen “Queso Cabrales”
- ASCOL (Asturiana de Control Lechero).
- ASEAVA (Asociación española de Asturiana de los Valles).
- ASEAMO (Asociación española de Asturiana de la Montaña).
- Indicación Geográfica Protegida Ternera Asturiana
- Asociación de Criadores de la Oveja Xalda
- Asociación de Criadores del Gochu Astur Celta
- Asociación de Criadores de la Cabra Bermeya
- Consejo Regulador Denominación Específica “Faba Asturiana”
- Consejo de la Producción Agraria Ecológica (COPAE)
- Denominaciones de Origen Protegidas (D.O.P) de Asturias.
- Departamento de Protección Civil 112 Asturias
- Estadística de Comercio Exterior. SADEI. Dirección General de Aduanas.
- MERCASTURIAS
- Mercado Nacional de Ganados de Pola de Siero.
- Boletín Oficial del Estado.
- Ministerio de Trabajo y Seguridad Social.
- Dirección General de Ganadería. MARM.
- Red Contable Agraria Nacional (RCAN). MARM.
- Análisis de la economía de los sistemas de producción. Resultados técnico económicos de explotaciones de vacuno de leche. MARM.
- Fondo Español de Garantía Agrícola (FEGA).
- La Alimentación en España, 2008. MAPA.
- Cuadernos de Información Agroalimentaria. MAPA.
- Encuesta de Población Activa. INE.

