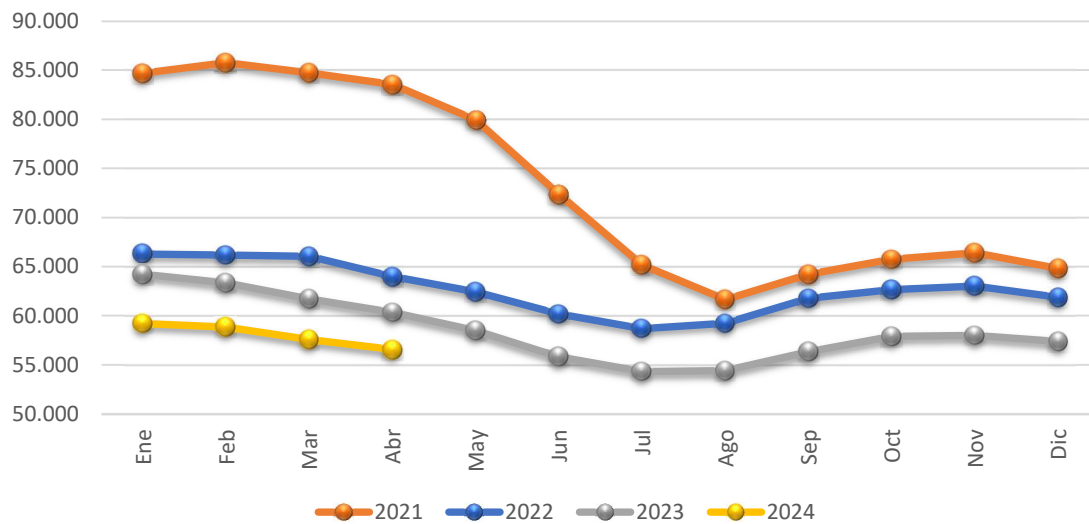


Paro registrado y Afiliación a la Seguridad Social en Asturias Abril de 2024

Paro registrado

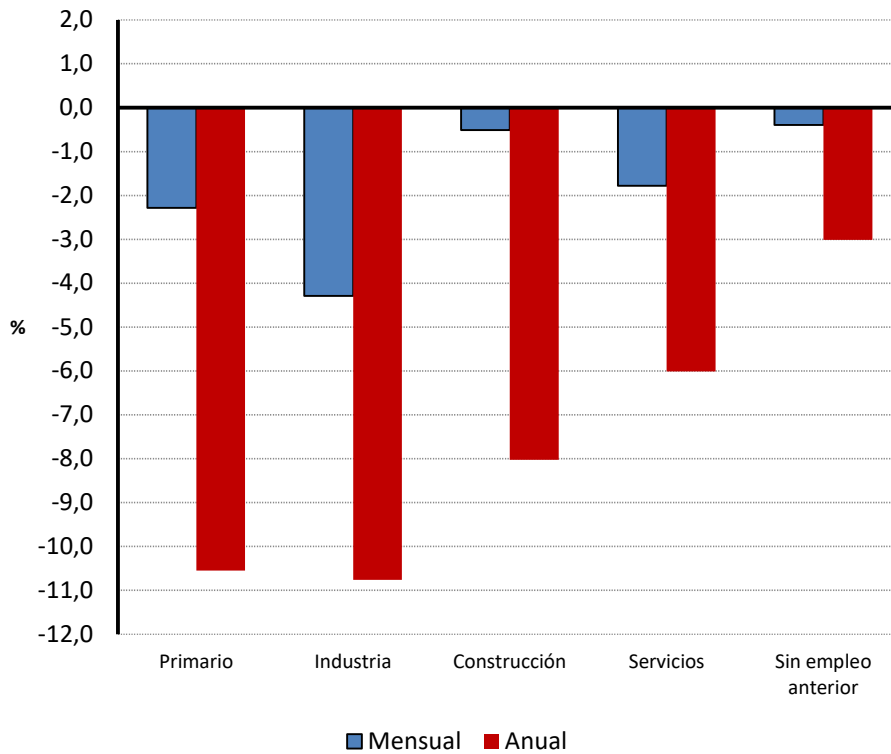
Asturias finalizó el mes de abril con 56.565 personas en paro, 994 menos que en el mes anterior (-1,73 %) y 3.784 menos que hace un año (-6,27 %). El 9,2 % de estas personas sin empleo son extranjeras.

Paro registrado en Asturias
(Último día de cada mes)



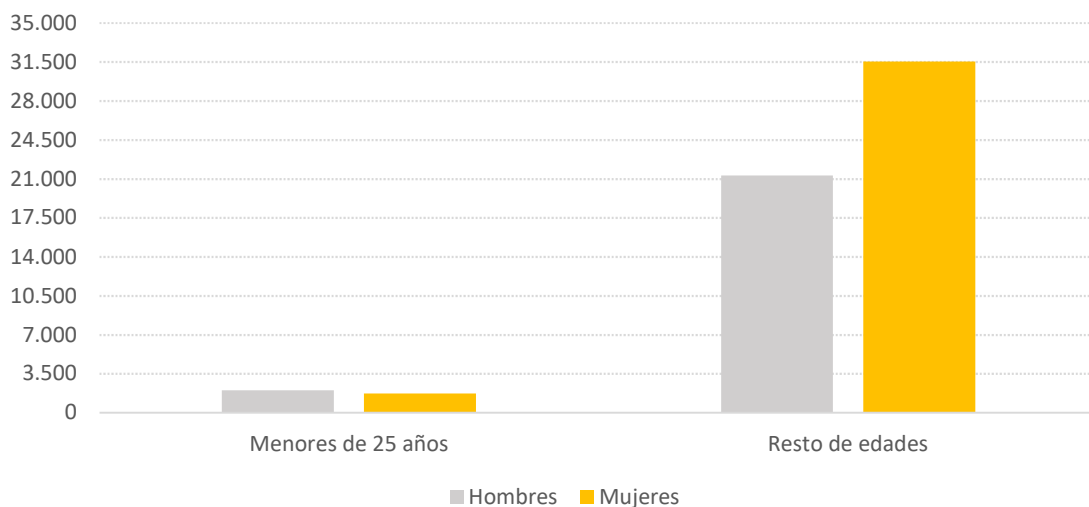
Respecto al mismo mes del año anterior el paro en Asturias disminuye en abril en todos los sectores económicos, siendo especialmente intensa esta caída en la Industria (-10,8 %) y en el Sector Primario (-10,6 %). Situación análoga se observa en la comparación respecto al mes anterior, aunque con variaciones más moderadas, -4,3 % en la Industria y -2,3 % en el Sector Primario. Es reseñable que esta disminución del paro (tanto mensual como interanual) también se observa en el colectivo que busca su primer empleo.

Variación porcentual del paro registrado en Asturias en abril según sector económico



El desempleo femenino representa el 58,8 % del paro regional, aunque entre los parados menores de 25 años (que suponen el 6,6 % del total) son mayoritarios los hombres, con un 53,7 %. La evolución mensual por edades refleja que el descenso del paro en abril fue más intenso entre los menores de 25 años (-5,4 %), que entre los mayores (-1,5 %).

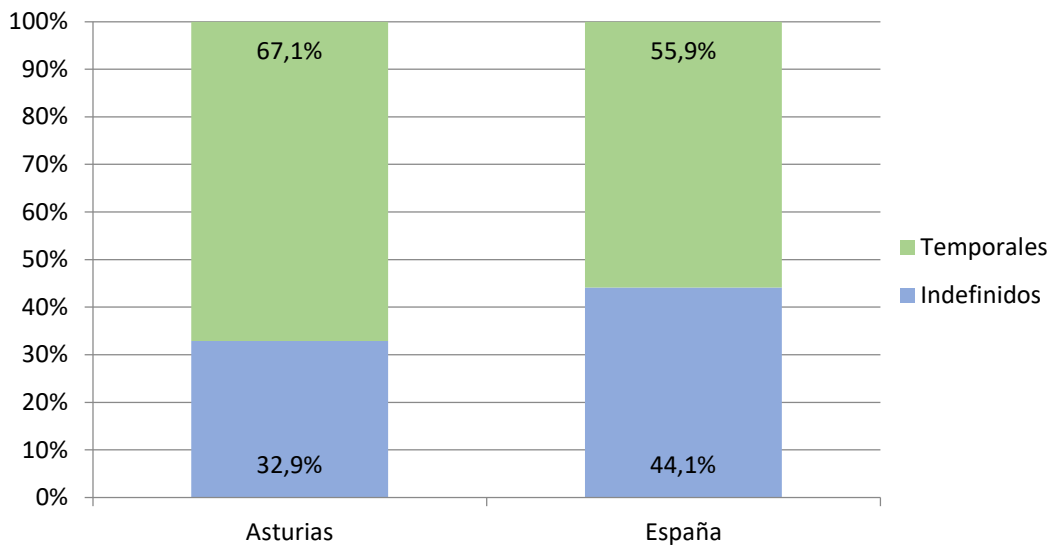
Paro registrado en Asturias en abril según sexo y edad



Contratos y prestaciones

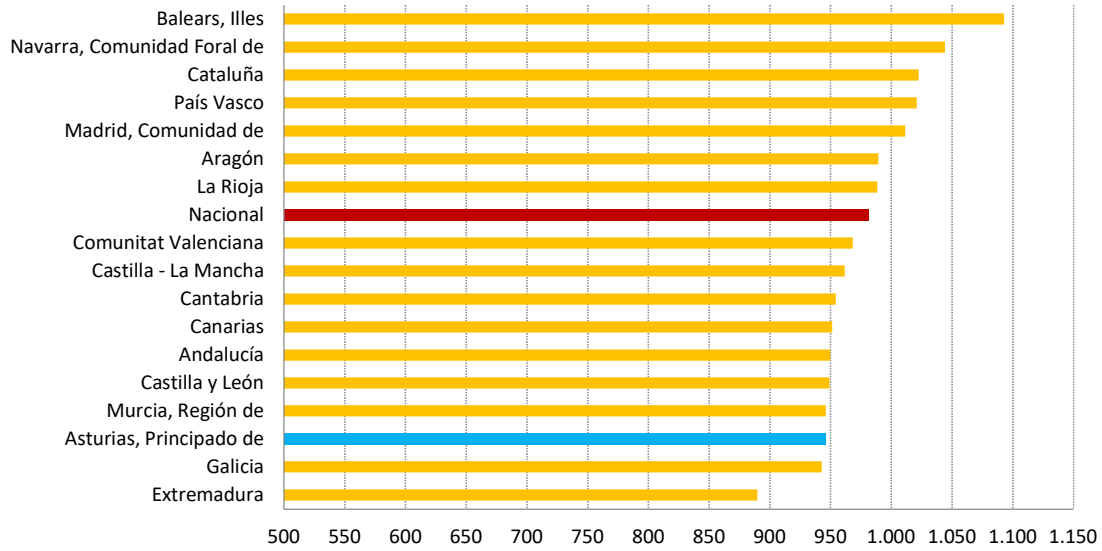
Durante el mes de abril se realizaron en Asturias 18.864 contratos laborales, 1.406 más que en el mes anterior y 835 más que en abril de 2023. El 80 % de los contratos se realizaron en el sector Servicios. Los contratos indefinidos representaron casi el 33 % del total, en el conjunto del país este porcentaje superó ligeramente el 44 %.

Contratos laborales firmados en abril



La cobertura del sistema de protección por desempleo en Asturias en marzo fue del 62,1 %, el mismo indicador en marzo de 2023 fue del 58,2 %, lo que supone un aumento del 6,7 %. La cuantía media de la prestación contributiva percibida por beneficiario fue de 945,8 €/mes, 35 euros menos que la media del país.

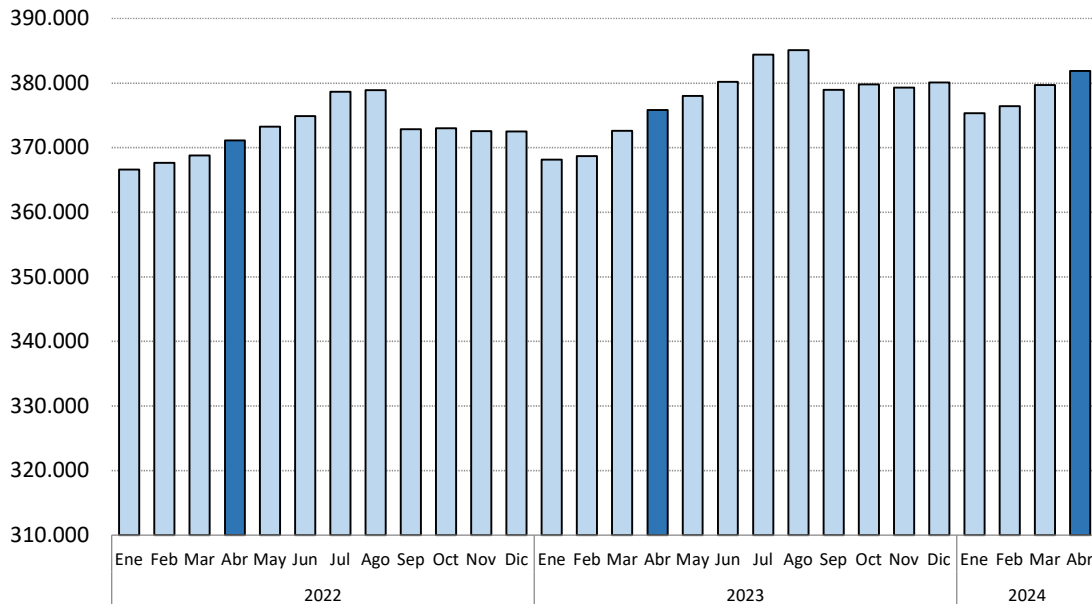
Gastos de prestaciones por desempleo
Cuantía media prestación contributiva por beneficiario en marzo (euros/mes)



Afiliación a la Seguridad Social

La media de afiliados a la Seguridad Social en Asturias se cifró en abril en 381.888 personas, 2.203 más que el mes anterior (+0,58 %) y 6.074 más que en el mismo mes de hace un año (1,62 %).

Media mensual de afiliados a la Seguridad Social en Asturias



Información detallada en www.sadei.es